

Diarrhée aiguë et Syndromes grippaux

Pour la semaine n° 2011s22 allant du 30/05 au 05/06/11, le réseau Sentinelles a observé la situation suivante :

DIARRHÉE AIGÜE

Activité faible

En France métropolitaine, la semaine dernière, l'incidence des cas de diarrhée aiguë vus en consultation de médecine générale a été estimée à 114 cas pour 100 000 habitants, **en-dessous** du seuil épidémique (167 cas pour 100 000 habitants).

[Plus d'information sur cette surveillance](#)

SYNDROMES GRIPPAUX

Activité faible

En France métropolitaine, la semaine dernière, l'incidence des cas de syndromes grippaux vus en consultation de médecine générale a été estimée à 7 cas pour 100 000 habitants, **en-dessous** du seuil épidémique (67 cas pour 100 000 habitants).

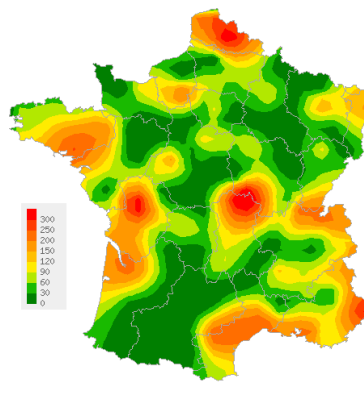
[Plus d'information sur cette surveillance](#)

L'équipe du réseau Sentinelles

Les données régionales complètes sont présentées à la fin de ce bulletin.

DIARRHÉE AIGÜE

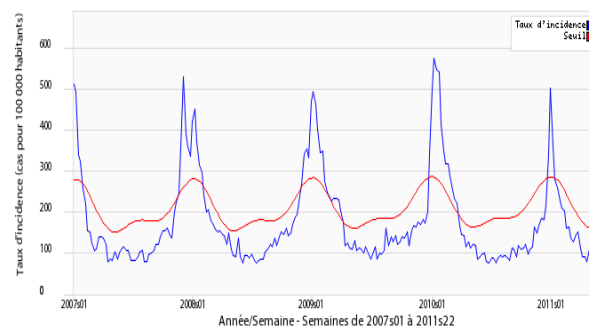
Situation observée pour Diarrhée aiguë
 semaine 2011s22 (nombre de cas pour 100 000 habitants)



Carte d'interpolation spatiale des données.

L'interpolation se fait sur la base des taux d'incidence départementaux.
 Cartes consultables sur Sentiweb : <http://www.sentiweb.fr>

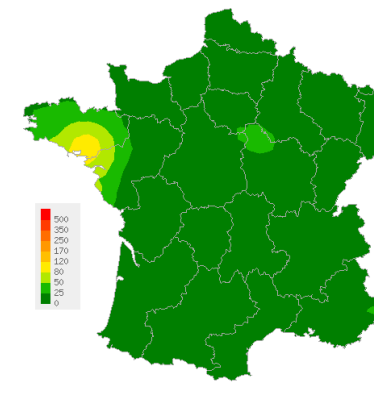
Réseau Sentinelles, Diarrhée aiguë, France entière



Taux d'incidence national (en cas pour 100 000 habitants) en bleu, seuil épidémique en rouge. Le seuil est obtenu par un modèle de régression périodique appliqué aux observations passées.

SYNDROMES GRIPPAUX

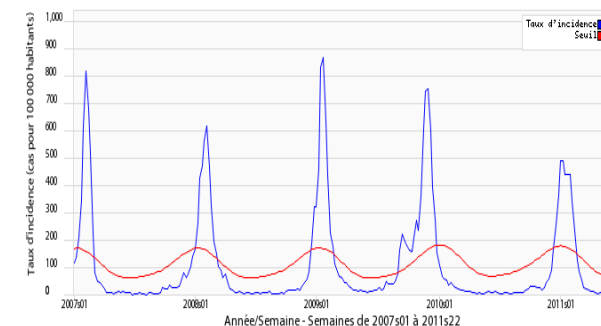
Situation observée pour Syndromes grippaux
 semaine 2011s22 (nombre de cas pour 100 000 habitants)



Carte d'interpolation spatiale des données.

L'interpolation se fait sur la base des taux d'incidence départementaux.
 Cartes consultables sur Sentiweb : <http://www.sentiweb.fr>

Réseau Sentinelles, Syndromes grippaux, France entière



Taux d'incidence national (en cas pour 100 000 habitants) en bleu, seuil épidémique en rouge. Le seuil est obtenu par un modèle de régression périodique appliqué aux observations passées.

Varicelle et Crises d'asthme

Pour la semaine n° 2011s22 allant du 30/05 au 05/06/11, le réseau Sentinelles a observé la situation suivante :

VARICELLE

Activité modérée à forte

En France métropolitaine, la semaine dernière, l'incidence des cas de varicelle vus en consultation de médecine générale a été estimée à 38 cas pour 100 000 habitants.

Treize foyers d'activité régionale ont été notés, forte en Basse-Normandie (149 cas pour 100 000 habitants), Alsace (128), Auvergne (91), Nord-Pas-de-Calais (65), Midi-Pyrénées (51), Rhône-Alpes (51), Ile-de-France (49) et Bretagne (42), et modérée en Languedoc-Roussillon (35), Poitou-Charentes (34), Champagne-Ardenne (26), Lorraine (23) et Picardie (22).

[Plus d'information sur cette surveillance](#)

CRISES D'ASTHME

Activité modérée

En France métropolitaine, la semaine dernière, l'incidence des cas de crises d'asthme vus en consultation de médecine générale a été estimée à 33 cas pour 100 000 habitants.

Neuf foyers d'activité régionale ont été notés, forte en Nord-Pas-de-Calais (372 cas pour 100 000 habitants), Languedoc-Roussillon (52) et Poitou-Charentes (43), et modérée en Bretagne (38), Alsace (32), Ile-de-France (32), Limousin (27), Aquitaine (23) et Picardie (22).

Les données de surveillance et de prévision du niveau pollinique sont accessibles sur le site du réseau national de surveillance aérobiologique (RNSA).

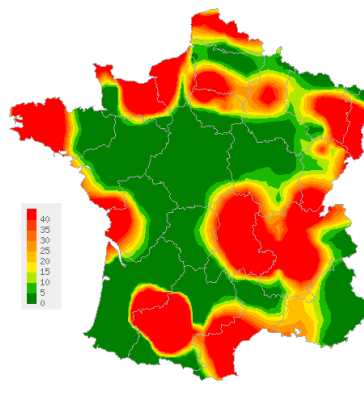
[Plus d'information sur cette surveillance](#)

L'équipe du réseau Sentinelles

Les données régionales complètes sont présentées à la fin de ce bulletin.

VARICELLE

Situation observée pour Varicelle
 semaine 2011s22 (nombre de cas pour 100 000 habitants)

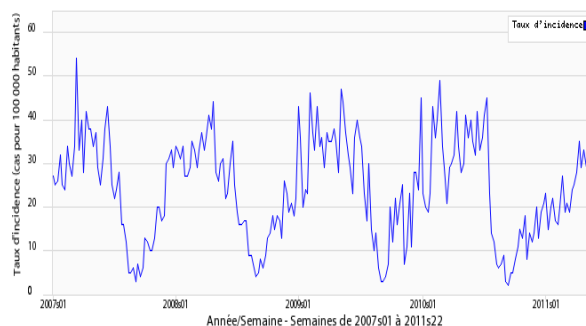


Carte d'interpolation spatiale des données.

L'interpolation se fait sur la base des taux d'incidence départementaux.

Cartes consultables sur Sentiweb : <http://www.sentiweb.fr>

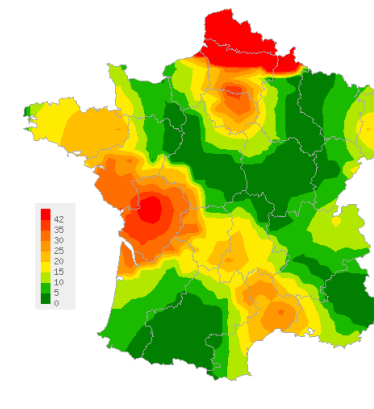
Réseau Sentinelles, Varicelle, France entière



Taux d'incidence national (en cas pour 100 000 habitants)

CRISES D'ASTHME

Situation observée pour Crises d'asthme
 semaine 2011s22 (nombre de cas pour 100 000 habitants)

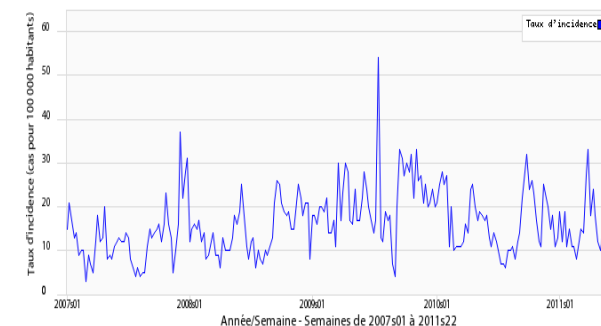


Carte d'interpolation spatiale des données.

L'interpolation se fait sur la base des taux d'incidence départementaux.

Cartes consultables sur Sentiweb : <http://www.sentiweb.fr>

Réseau Sentinelles, Crises d'asthme, France entière



Taux d'incidence national (en cas pour 100 000 habitants)

TAUX D'INCIDENCE NATIONAUX SUR LES 3 DERNIÈRES SEMAINES (POUR 100 000 HABITANTS) France métropolitaine

TAUX D'INCIDENCE NATIONAUX	2011s22 (non consolidé)					2011s21					2011s20				
	incid.	[inf.	sup.]	min.	max.	incid.	[inf.	sup]	min.	max.	incid.	[inf.	sup.]	min.	max.
SYNDROMES GRIPPAUX	7	1	12	1	44	4	1	8	2	47	6	2	10	4	51
DIARRHÉE AIGUE	114	87	140	0	114	104	85	123	0	138	94	78	110	0	132
VARICELLE	38	19	57	0	45	32	21	42	0	40	34	24	44	0	44
CRISES D'ASTHME	33	18	47	0	34	19	11	27	0	24	17	10	24	0	18

TAUX D'INCIDENCE RÉGIONAUX POUR LA SEMAINE 2011S22 (POUR 100 000 HABITANTS)

TAUX D'INCIDENCE RÉGIONAUX	SYNDROMES GRIPPAUX					DIARRHÉE AIGUE				
	incid.	[inf	sup]	min	max	incid.	[inf	sup]	min	max
ALSACE	0	0	0	0	55	128	0	273	0	213
AQUITAINE	0	0	0	0	23	114	6	221	0	120
AUVERGNE	0	0	0	0	26	206	43	369	0	206
BASSE-NORMANDIE	0	0	0	0	26	60	0	244	0	216
BOURGOGNE	17	0	54	0	117	21	0	62	0	179
BRETAGNE	61	6	116	0	68	155	67	242	0	155
CENTRE	0	0	0	0	12	68	0	232	0	154
CHAMPAGNE-ARDENNE	0	0	0	0	38	39	0	102	0	127
CORSE	0	0	0	0	4	20	0	56	0	183
FRANCHE-COMTE	18	0	63	0	68	54	0	122	0	188
HAUTE-NORMANDIE	0	0	0	0	299	76	0	159	0	172
ILE-DE-FRANCE	7	0	22	0	33	75	27	123	0	121
LANGUEDOC-ROUSSILLON	2	0	14	0	83	163	32	294	0	283
LIMOUSIN	0	0	0	0	81	58	0	214	0	291
LORRAINE	0	0	0	0	129	56	0	147	0	139
MIDI-PYRENEES	0	0	0	0	89	0	0	0	0	183
NORD-PAS-DE-CALAIS	0	0	0	0	173	312	77	548	0	312
PAYS-DE-LA-LOIRE	0	0	0	0	60	40	0	95	0	185
PICARDIE	0	0	0	0	106	52	0	134	0	159
POITOU-CHARENTES	0	0	0	0	27	130	0	275	0	217
PACA	12	0	37	0	34	189	78	301	0	189
RHONE-ALPES	2	0	9	0	59	98	40	156	0	149

VOUS ETES MÉDECIN GÉNÉRALISTE ET INTÉRESSÉ(E) PAR UNE PARTICIPATION AU RÉSEAU SENTINELLES ?

IL VOUS EST POSSIBLE DE VOUS INSCRIRE EN LIGNE A LA RUBRIQUE ESPACE MÉDECIN
<http://www.sentiweb.fr/?page=inscrire>

Légende	
incid.	Taux d'incidence
inf.	Borne inférieure de l'intervalle de confiance
sup.	Borne supérieure de l'intervalle de confiance
min.	Valeur minimale pour la semaine de référence depuis 1984
max.	Valeur maximale pour la semaine de référence depuis 1984
**	Résultats non interprétables

TAUX D'INCIDENCE RÉGIONAUX	VARICELLE					CRISES D'ASTHME				
	incid.	[inf	sup]	min	max	incid.	[inf	sup]	min	max
ALSACE	128	0	333	0	128	32	0	135	0	32
AQUITAINE	0	0	0	0	45	23	0	72	0	37
AUVERGNE	91	0	227	0	91	12	0	33	0	45
BASSE-NORMANDIE	149	0	441	0	170	0	0	0	0	30
BOURGOGNE	0	0	0	0	92	0	0	0	0	15
BRETAGNE	42	0	89	0	74	38	0	81	0	38
CENTRE	0	0	0	0	32	0	0	0	0	7
CHAMPAGNE-ARDENNE	26	0	76	0	75	0	0	0	0	138
CORSE	11	0	36	0	143	16	0	47	6	29
FRANCHE-COMTE	19	0	57	0	61	0	0	0	0	21
HAUTE-NORMANDIE	0	0	0	0	58	0	0	0	0	58
ILE-DE-FRANCE	49	11	87	0	53	32	3	62	0	32
LANGUEDOC-ROUSSILLON	35	0	85	0	152	52	0	130	0	79
LIMOUSIN	0	0	0	0	62	27	0	133	0	81
LORRAINE	23	0	80	0	33	0	0	0	0	10
MIDI-PYRENEES	51	0	150	0	79	0	0	0	0	34
NORD-PAS-DE-CALAIS	65	0	194	0	65	372	74	670	0	372
PAYS-DE-LA-LOIRE	0	0	0	0	172	0	0	0	0	28
PICARDIE	22	0	66	0	91	22	0	66	0	45
POITOU-CHARENTES	34	0	111	0	81	43	0	127	0	66
PACA	15	0	46	0	90	0	0	0	0	40
RHONE-ALPES	51	12	91	0	127	11	0	24	0	76

Réseau Sentinelles (RS)
Unité Mixte de Recherche en Santé 707
(UMR S 707) Inserm-UPMC
Faculté de Médecine Pierre et Marie Curie, site Saint-Antoine
27, rue Chaligny / 75571 Paris cedex 12
Tél. : 01 44 73 84 35 / Fax : 01 44 73 84 54
sentinelles@u707.jussieu.fr

Le réseau Sentinelles est un réseau de médecins généralistes libéraux bénévoles et volontaires en France métropolitaine. Il comprend 1331 médecins, dont 361 participent à l'activité de surveillance continue, permettant la réalisation des bulletins hebdomadaires. Le réseau est développé dans le cadre d'une convention entre l'Inserm, l'Université Pierre et Marie Curie (UPMC) et l'Institut de Veille Sanitaire (InVS).

Directeur de l'UMR S 707 Inserm-UPMC : Guy Thomas
Responsable du RS : Thomas Hanslik
Responsable adjoint du RS : Thierry Blanchon
Surveillance continue : Christophe Arena
Systèmes d'information : Clément Turbelin
Biostatistique : Marie-Lise Grisoni
Rédacteur : Yves Dorléans

Antenne régionale	Responsable	Animateur
Auvergne Rhône-Alpes	Marianne Sarazin	Solange Gonzalez Chiappe
Centre	Thierry Prazuck	Cécile Saugeon Benoit Fournier
Franche-Comté	Jean-Pierre Ferry	Jean-Pierre Ferry
Méditerranée	Jean-Pierre Amoros	Christophe Arena Alessandra Falchi