

Diarrhée aiguë et Syndromes grippaux

Pour la semaine n° 2011s28 allant du 11 au 17/07/11, le réseau Sentinelles a observé la situation suivante :

DIARRHÉE AIGÜE Activité faible

En France métropolitaine, la semaine dernière, l'incidence des cas de diarrhée aiguë vus en consultation de médecine générale a été estimée à 67 cas pour 100 000 habitants, **en-dessous** du seuil épidémique (182 cas pour 100 000 habitants).

[Plus d'information sur cette surveillance](#)

SYNDROMES GRIPPAUX Activité faible

En France métropolitaine, la semaine dernière, l'incidence des cas de syndromes grippaux vus en consultation de médecine générale a été estimée à 3 cas pour 100 000 habitants, **en-dessous** du seuil épidémique (71 cas pour 100 000 habitants).

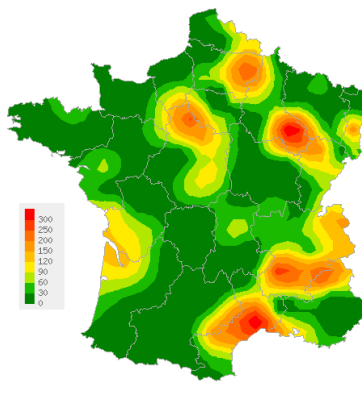
[Plus d'information sur cette surveillance](#)

L'équipe du réseau Sentinelles

Les données régionales complètes sont présentées à la fin de ce bulletin.

DIARRHÉE AIGÜE

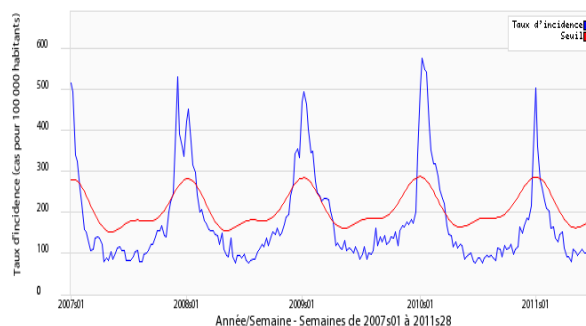
Situation observée pour Diarrhée aiguë
 semaine 2011s28 (nombre de cas pour 100 000 habitants)



Carte d'interpolation spatiale des données.

L'interpolation se fait sur la base des taux d'incidence départementaux.
 Cartes consultables sur Sentiweb : <http://www.sentiweb.fr>

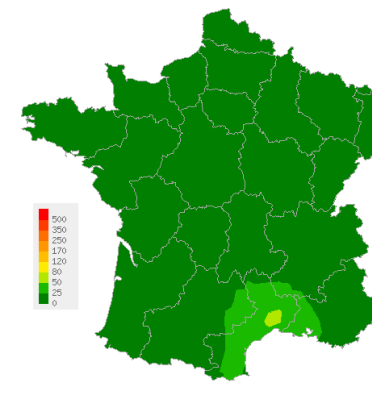
Réseau Sentinelles, Diarrhée aiguë, France entière



Taux d'incidence national (en cas pour 100 000 habitants) en bleu, seuil épidémique en rouge. Le seuil est obtenu par un modèle de régression périodique appliqué aux observations passées.

SYNDROMES GRIPPAUX

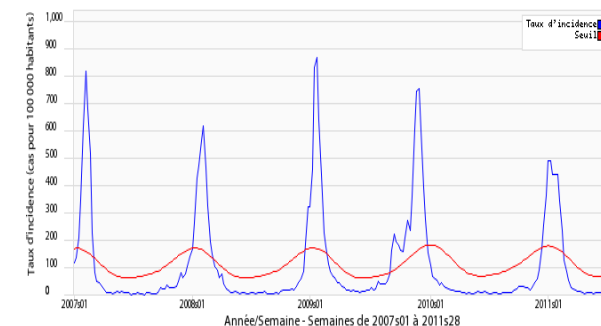
Situation observée pour Syndromes grippaux
 semaine 2011s28 (nombre de cas pour 100 000 habitants)



Carte d'interpolation spatiale des données.

L'interpolation se fait sur la base des taux d'incidence départementaux.
 Cartes consultables sur Sentiweb : <http://www.sentiweb.fr>

Réseau Sentinelles, Syndromes grippaux, France entière



Taux d'incidence national (en cas pour 100 000 habitants) en bleu, seuil épidémique en rouge. Le seuil est obtenu par un modèle de régression périodique appliqué aux observations passées.

Varicelle et Crises d'asthme

Pour la semaine n° 2011s28 allant du 11 au 17/07/11, le réseau Sentinelles a observé la situation suivante :

VARICELLE Activité modérée

En France métropolitaine, la semaine dernière, l'incidence des cas de varicelle vus en consultation de médecine générale a été estimée à 23 cas pour 100 000 habitants.

Huit foyers d'activité régionale ont été notés, forte en Limousin (191 cas pour 100 000 habitants), Picardie (111), Centre (76) et Nord-Pas-de-Calais (54), et modérée en Rhône-Alpes (29), Languedoc-Roussillon (23), Bretagne (22) et Lorraine (20).

[Plus d'information sur cette surveillance](#)

CRISES D'ASTHME Activité faible

En France métropolitaine, la semaine dernière, l'incidence des cas de crises d'asthme vus en consultation de médecine générale a été estimée à 4 cas pour 100 000 habitants.

Un foyer d'activité régionale modérée a été noté en Picardie (37 cas pour 100 000 habitants).

Les données de surveillance et de prévision du niveau pollinique sont accessibles sur le site du réseau national de surveillance aérobiologique (RNSA).

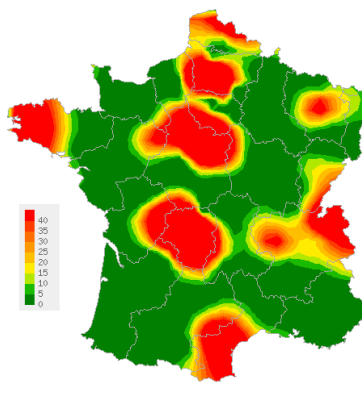
[Plus d'information sur cette surveillance](#)

L'équipe du réseau Sentinelles

Les données régionales complètes sont présentées à la fin de ce bulletin.

VARICELLE

Situation observée pour Varicelle
 semaine 2011s28 (nombre de cas pour 100 000 habitants)

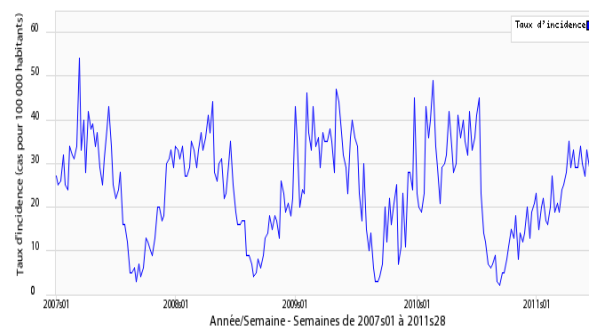


Carte d'interpolation spatiale des données.

L'interpolation se fait sur la base des taux d'incidence départementaux.

Cartes consultables sur Sentiweb : <http://www.sentiweb.fr>

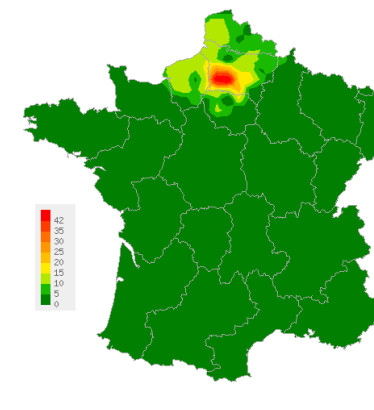
Réseau Sentinelles, Varicelle, France entière



Taux d'incidence national (en cas pour 100 000 habitants)

CRISES D'ASTHME

Situation observée pour Crises d'asthme
 semaine 2011s28 (nombre de cas pour 100 000 habitants)

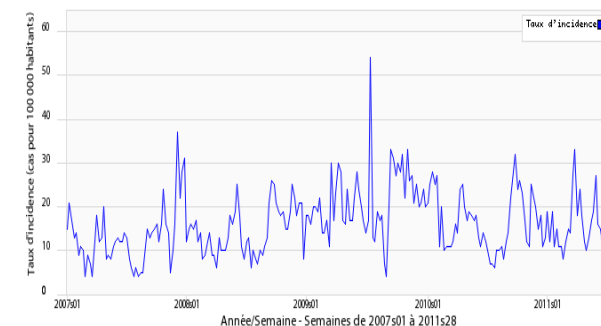


Carte d'interpolation spatiale des données.

L'interpolation se fait sur la base des taux d'incidence départementaux.

Cartes consultables sur Sentiweb : <http://www.sentiweb.fr>

Réseau Sentinelles, Crises d'asthme, France entière



Taux d'incidence national (en cas pour 100 000 habitants)

**TAUX D'INCIDENCE NATIONAUX SUR LES 3 DERNIÈRES SEMAINES (POUR 100 000 HABITANTS)
France métropolitaine**

TAUX D'INCIDENCE NATIONAUX	2011s28 (non consolidé)					2011s27					2011s26				
	incid.	[inf.	sup.]	min.	max.	incid.	[inf.	sup]	min.	max.	incid.	[inf.	sup.]	min.	max.
SYNDROMES GRIPPAUX	3	0	7	1	26	5	1	10	1	36	2	0	4	0	34
DIARRHÉE AIGUE	67	45	89	0	116	102	81	122	0	112	82	66	98	0	112
VARICELLE	23	10	36	0	49	33	21	44	0	55	27	17	37	0	49
CRISES D'ASTHME	4	0	10	4	19	10	3	17	5	17	12	5	19	0	17

TAUX D'INCIDENCE RÉGIONAUX POUR LA SEMAINE 2011S28 (POUR 100 000 HABITANTS)

TAUX D'INCIDENCE REGIONAUX	SYNDROMES GRIPPAUX					DIARRHÉE AIGUE				
	incid.	[inf	sup]	min	max	incid.	[inf	sup]	min	max
ALSACE	0	0	0	0	36	73	0	175	0	230
AQUITAINE	12	0	57	0	90	58	0	161	0	419
AUVERGNE	0	0	0	0	67	39	0	104	0	114
BASSE-NORMANDIE	0	0	0	0	296	9	0	29	0	161
BOURGOGNE	0	0	0	0	56	18	0	70	0	125
BRETAGNE	1	0	4	0	41	11	0	26	0	142
CENTRE	0	0	0	0	60	107	26	188	0	201
CHAMPAGNE-ARDENNE	0	0	0	0	10	83	0	177	0	203
CORSE	21	0	54	0	21	91	21	161	0	226
FRANCHE-COMTE	0	0	0	0	26	91	0	198	0	129
HAUTE-NORMANDIE	0	0	0	0	272	33	0	97	0	143
ILE-DE-FRANCE	0	0	0	0	18	11	0	26	0	177
LANGUEDOC-ROUSSILLON	101	0	267	0	101	186	0	394	0	319
LIMOUSIN	0	0	0	0	135	0	0	0	0	224
LORRAINE	0	0	0	0	51	28	0	82	0	125
MIDI-PYRENEES	0	0	0	0	17	0	0	0	0	88
NORD-PAS-DE-CALAIS	0	0	0	0	117	72	0	172	0	219
PAYS-DE-LA-LOIRE	4	0	28	0	44	39	0	110	0	243
PICARDIE	0	0	0	0	21	117	0	297	0	140
POITOU-CHARENTES	0	0	0	0	22	54	0	154	0	135
PACA	0	0	0	0	45	55	0	134	0	231
RHONE-ALPES	0	0	0	0	39	70	16	125	0	217

VOUS ETES MÉDECIN GÉNÉRALISTE ET INTÉRESSÉ(E) PAR UNE PARTICIPATION AU RÉSEAU SENTINELLES ?

IL VOUS EST POSSIBLE DE VOUS INSCRIRE EN LIGNE A LA RUBRIQUE ESPACE MÉDECIN
<http://www.sentiweb.fr/?page=inscrire>

Légende	
incid.	Taux d'incidence
inf.	Borne inférieure de l'intervalle de confiance
sup.	Borne supérieure de l'intervalle de confiance
min.	Valeur minimale pour la semaine de référence depuis 1984
max.	Valeur maximale pour la semaine de référence depuis 1984
**	Résultats non interprétables

TAUX D'INCIDENCE REGIONAUX	VARICELLE					CRISES D'ASTHME				
	incid.	[inf	sup]	min	max	incid.	[inf	sup]	min	max
ALSACE	5	0	31	0	189	0	0	0	0	26
AQUITAINE	0	0	0	0	145	0	0	0	0	46
AUVERGNE	0	0	0	0	52	0	0	0	0	28
BASSE-NORMANDIE	0	0	0	0	60	0	0	0	0	8
BOURGOGNE	0	0	0	0	83	0	0	0	0	38
BRETAGNE	22	0	65	0	80	0	0	0	0	34
CENTRE	76	0	153	0	76	0	0	0	0	6
CHAMPAGNE-ARDENNE	0	0	0	0	70	0	0	0	0	21
CORSE	11	0	36	0	66	0	0	0	0	10
FRANCHE-COMTE	10	0	49	0	73	0	0	0	0	8
HAUTE-NORMANDIE	0	0	0	0	191	0	0	0	0	15
ILE-DE-FRANCE	0	0	0	0	41	3	0	10	0	7
LANGUEDOC-ROUSSILLON	23	0	59	0	211	0	0	0	0	20
LIMOUSIN	191	0	690	0	191	0	0	0	0	14
LORRAINE	20	0	61	0	49	0	0	0	0	14
MIDI-PYRENEES	0	0	0	0	69	0	0	0	0	46
NORD-PAS-DE-CALAIS	54	0	141	0	276	0	0	0	0	117
PAYS-DE-LA-LOIRE	10	0	42	0	48	0	0	0	0	19
PICARDIE	111	0	329	0	288	37	0	163	0	52
POITOU-CHARENTES	8	0	40	0	108	0	0	0	0	22
PACA	0	0	0	0	165	0	0	0	0	31
RHONE-ALPES	29	0	63	0	77	0	0	0	0	16

**Réseau Sentinelles (RS)
Unité Mixte de Recherche en Santé 707
(UMR S 707) Inserm-UPMC
Faculté de Médecine Pierre et Marie Curie, site Saint-Antoine
27, rue Chaligny / 75571 Paris cedex 12
Tél. : 01 44 73 84 35 / Fax : 01 44 73 84 54
sentinelles@u707.jussieu.fr**

Le réseau Sentinelles est un réseau de médecins généralistes libéraux bénévoles et volontaires en France métropolitaine. Il comprend 1332 médecins, dont 359 participent à l'activité de surveillance continue, permettant la réalisation des bulletins hebdomadaires. Le réseau est développé dans le cadre d'une convention entre l'Inserm, l'Université Pierre et Marie Curie (UPMC) et l'Institut de Veille Sanitaire (InVS).

Directeur de l'UMR S 707 Inserm-UPMC : Guy Thomas
Responsable du RS : Thomas Hanslik
Responsable adjoint du RS : Thierry Blanchon
Surveillance continue : Christophe Arena
Systèmes d'information : Clément Turbelin
Biostatistique : Marie-Lise Grisoni
Rédacteur : Yves Dorléans

Antenne régionale	Responsable	Animateur
Auvergne Rhône-Alpes	Marianne Sarazin	Solange Gonzalez Chiappe
Centre	Thierry Prazuck	Cécile Saugeon Benoit Fournier
Franche-Comté	Jean-Pierre Ferry	Jean-Pierre Ferry
Méditerranée	Jean-Pierre Amoros	Christophe Arena Alessandra Falchi