

## Diarrhée aiguë et Syndromes grippaux

Pour la semaine n° 2011s29 allant du 18 au 24/07/11, le réseau Sentinelles a observé la situation suivante :

### DIARRHÉE AIGUË Activité faible

En France métropolitaine, la semaine dernière, l'incidence des cas de diarrhée aiguë vus en consultation de médecine générale a été estimée à 131 cas pour 100 000 habitants, **en-dessous** du seuil épidémique (184 cas pour 100 000 habitants).

[Plus d'information sur cette surveillance](#)

### SYNDROMES GRIPPAUX Activité faible

En France métropolitaine, la semaine dernière, l'incidence des cas de syndromes grippaux vus en consultation de médecine générale a été estimée à 4 cas pour 100 000 habitants, **en-dessous** du seuil épidémique (73 cas pour 100 000 habitants).

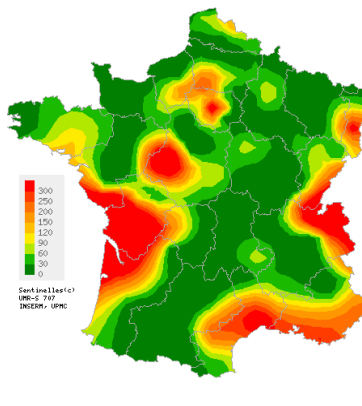
[Plus d'information sur cette surveillance](#)

L'équipe du réseau Sentinelles

Les données régionales complètes sont présentées à la fin de ce bulletin.

### DIARRHÉE AIGUË

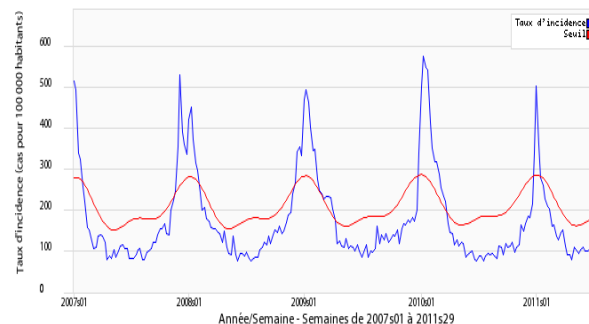
Situation observée pour Diarrhée aiguë  
 semaine 2011s29 (nombre de cas pour 100 000 habitants)



Carte d'interpolation spatiale des données.

L'interpolation se fait sur la base des taux d'incidence départementaux.  
 Cartes consultables sur Sentiweb : <http://www.sentiweb.fr>

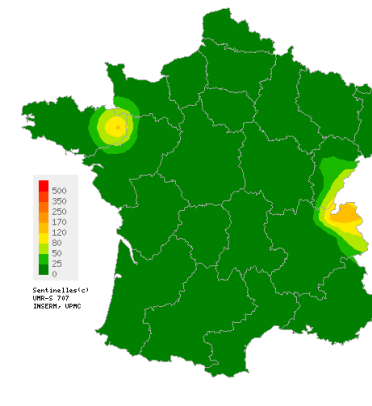
Réseau Sentinelles, Diarrhée aiguë, France entière



Taux d'incidence national (en cas pour 100 000 habitants) en bleu, seuil épidémique en rouge. Le seuil est obtenu par un modèle de régression périodique appliqué aux observations passées.

### SYNDROMES GRIPPAUX

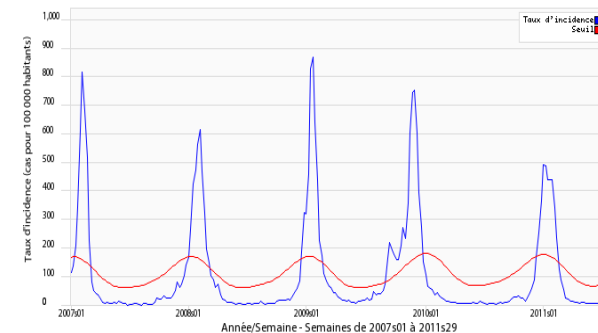
Situation observée pour Syndromes grippaux  
 semaine 2011s29 (nombre de cas pour 100 000 habitants)



Carte d'interpolation spatiale des données.

L'interpolation se fait sur la base des taux d'incidence départementaux.  
 Cartes consultables sur Sentiweb : <http://www.sentiweb.fr>

Réseau Sentinelles, Syndromes grippaux, France entière



Taux d'incidence national (en cas pour 100 000 habitants) en bleu, seuil épidémique en rouge. Le seuil est obtenu par un modèle de régression périodique appliqué aux observations passées.

## Varicelle et Crises d'asthme

Pour la semaine n° 2011s29 allant du 18 au 24/07/11, le réseau Sentinelles a observé la situation suivante :

### VARICELLE Activité faible

**En France métropolitaine**, la semaine dernière, l'incidence des cas de varicelle vus en consultation de médecine générale a été estimée à 11 cas pour 100 000 habitants.

**Quatre foyers d'activité régionale forte** ont été notés en Languedoc-Roussillon (68 cas pour 100 000 habitants), Auvergne (63), Picardie (55) et Poitou-Charentes (42).

[Plus d'information sur cette surveillance](#)

### CRISES D'ASTHME Activité faible

**En France métropolitaine**, la semaine dernière, l'incidence des cas de crises d'asthme vus en consultation de médecine générale a été estimée à 10 cas pour 100 000 habitants.

**Six foyers d'activité régionale modérée** ont été notés en Alsace (35 cas pour 100 000 habitants), Lorraine (31), Rhône-Alpes (29), Champagne-Ardenne (28), Poitou-Charentes (24) et Nord-Pas-de-Calais (24).

Les données de surveillance et de prévision du niveau pollinique sont accessibles sur le site du réseau national de surveillance aérobiologique (RNSA).

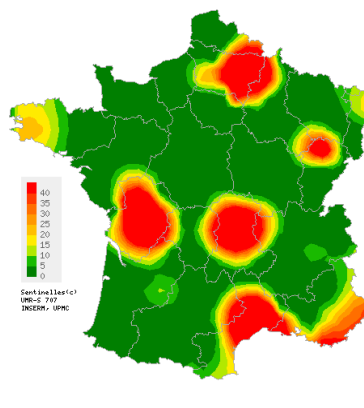
[Plus d'information sur cette surveillance](#)

L'équipe du réseau Sentinelles

Les données régionales complètes sont présentées à la fin de ce bulletin.

### VARICELLE

Situation observée pour Varicelle  
 semaine 2011s29 (nombre de cas pour 100 000 habitants)

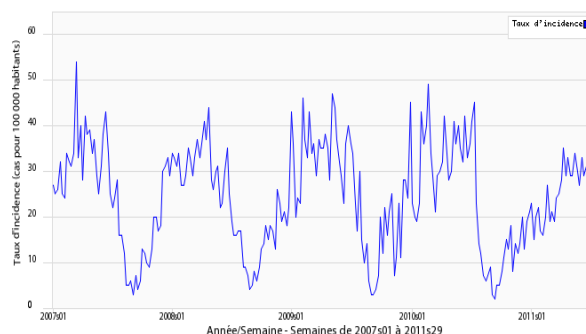


Carte d'interpolation spatiale des données.

L'interpolation se fait sur la base des taux d'incidence départementaux.

Cartes consultables sur Sentiweb : <http://www.sentiweb.fr>

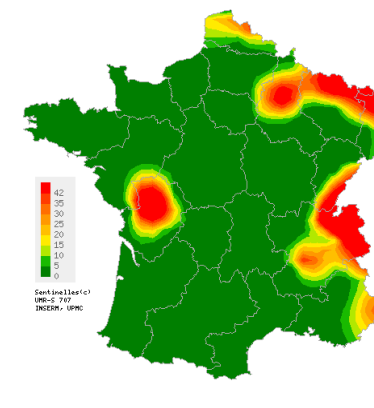
Réseau Sentinelles, Varicelle, France entière



Taux d'incidence national (en cas pour 100 000 habitants)

### CRISES D'ASTHME

Situation observée pour Crises d'asthme  
 semaine 2011s29 (nombre de cas pour 100 000 habitants)

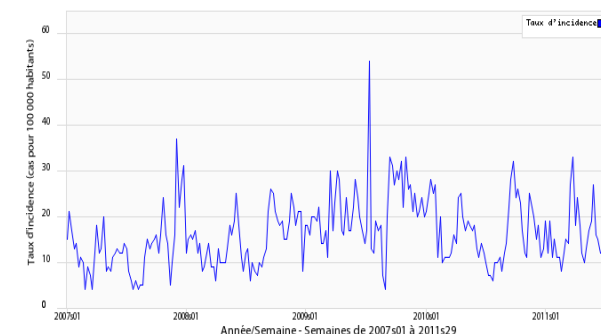


Carte d'interpolation spatiale des données.

L'interpolation se fait sur la base des taux d'incidence départementaux.

Cartes consultables sur Sentiweb : <http://www.sentiweb.fr>

Réseau Sentinelles, Crises d'asthme, France entière



Taux d'incidence national (en cas pour 100 000 habitants)

**TAUX D'INCIDENCE  
NATIONAUX SUR LES 3  
DERNIÈRES SEMAINES  
(POUR 100 000  
HABITANTS)  
France métropolitaine**

| TAUX D'INCIDENCE NATIONAUX | 2011s29 (non consolidé) |       |       |      |      | 2011s28 |       |      |      |      | 2011s27 |       |       |      |      |
|----------------------------|-------------------------|-------|-------|------|------|---------|-------|------|------|------|---------|-------|-------|------|------|
|                            | incid.                  | [inf. | sup.] | min. | max. | incid.  | [inf. | sup] | min. | max. | incid.  | [inf. | sup.] | min. | max. |
| SYNDROMES GRIPPAUX         | 4                       | 0     | 7     | 2    | 24   | 3       | 0     | 6    | 1    | 26   | 6       | 1     | 10    | 1    | 36   |
| DIARRHÉE AIGUE             | 131                     | 102   | 161   | 0    | 137  | 65      | 50    | 81   | 0    | 116  | 101     | 81    | 121   | 0    | 112  |
| VARICELLE                  | 11                      | 4     | 18    | 0    | 58   | 21      | 12    | 30   | 0    | 49   | 33      | 22    | 44    | 0    | 55   |
| CRISES D'ASTHME            | 10                      | 2     | 18    | 1    | 54   | 4       | 0     | 9    | 4    | 19   | 10      | 3     | 17    | 5    | 17   |

**TAUX  
D'INCIDENCE RÉGIONAUX  
POUR LA SEMAINE  
2011S29  
(POUR 100 000  
HABITANTS)**

| TAUX D'INCIDENCE REGIONAUX | SYNDROMES GRIPPAUX |      |      |     |     | DIARRHÉE AIGUE |      |      |     |     |
|----------------------------|--------------------|------|------|-----|-----|----------------|------|------|-----|-----|
|                            | incid.             | [inf | sup] | min | max | incid.         | [inf | sup] | min | max |
| ALSACE                     | 0                  | 0    | 0    | 0   | 44  | 168            | 0    | 551  | 0   | 266 |
| AQUITAINE                  | 0                  | 0    | 0    | 0   | 81  | 187            | 68   | 305  | 0   | 212 |
| AUVERGNE                   | 0                  | 0    | 0    | 0   | 93  | 15             | 0    | 54   | 0   | 229 |
| BASSE-NORMANDIE            | 0                  | 0    | 0    | 0   | 16  | 8              | 0    | 26   | 0   | 174 |
| BOURGOGNE                  | 0                  | 0    | 0    | 0   | 28  | 18             | 0    | 60   | 0   | 140 |
| BRETAGNE                   | 41                 | 0    | 95   | 0   | 41  | 63             | 3    | 123  | 0   | 161 |
| CENTRE                     | 0                  | 0    | 0    | 0   | 55  | 179            | 0    | 402  | 0   | 179 |
| CHAMPAGNE-ARDENNE          | 0                  | 0    | 0    | 0   | 30  | 46             | 0    | 114  | 7   | 120 |
| CORSE                      | 0                  | 0    | 0    | 0   | 34  | 11             | 0    | 36   | 0   | 239 |
| FRANCHE-COMTE              | 22                 | 0    | 70   | 0   | 70  | 59             | 0    | 171  | 0   | 142 |
| HAUTE-NORMANDIE            | 0                  | 0    | 0    | 0   | 73  | 68             | 0    | 172  | 0   | 324 |
| ILE-DE-FRANCE              | 0                  | 0    | 0    | 0   | 16  | 227            | 109  | 344  | 0   | 227 |
| LANGUEDOC-ROUSSILLON       | 1                  | 0    | 8    | 0   | 77  | 250            | 93   | 407  | 0   | 389 |
| LIMOUSIN                   | 0                  | 0    | 0    | 0   | 73  | 62             | 0    | 383  | 0   | 152 |
| LORRAINE                   | 0                  | 0    | 0    | 0   | 23  | 0              | 0    | 0    | 0   | 141 |
| MIDI-PYRENEES              | 0                  | 0    | 0    | 0   | 34  | 0              | 0    | 0    | 0   | 189 |
| NORD-PAS-DE-CALAIS         | 0                  | 0    | 0    | 0   | 75  | 99             | 0    | 211  | 0   | 468 |
| PAYS-DE-LA-LOIRE           | 0                  | 0    | 0    | 0   | 21  | 9              | 0    | 33   | 0   | 107 |
| PICARDIE                   | 0                  | 0    | 0    | 0   | 22  | 99             | 0    | 227  | 0   | 170 |
| POITOU-CHARENTES           | 0                  | 0    | 0    | 0   | 32  | 489            | 198  | 780  | 0   | 489 |
| PACA                       | 1                  | 0    | 5    | 0   | 52  | 229            | 100  | 358  | 0   | 229 |
| RHONE-ALPES                | 22                 | 0    | 62   | 0   | 36  | 135            | 37   | 233  | 0   | 135 |

| TAUX D'INCIDENCE REGIONAUX | VARICELLE |      |      |     |     | CRISES D'ASTHME |      |      |     |     |
|----------------------------|-----------|------|------|-----|-----|-----------------|------|------|-----|-----|
|                            | incid.    | [inf | sup] | min | max | incid.          | [inf | sup] | min | max |
| ALSACE                     | 11        | 0    | 43   | 0   | 100 | 35              | 0    | 92   | 0   | 35  |
| AQUITAINE                  | 1         | 0    | 6    | 0   | 157 | 0               | 0    | 0    | 0   | 8   |
| AUVERGNE                   | 63        | 0    | 152  | 0   | 63  | 0               | 0    | 0    | 0   | 11  |
| BASSE-NORMANDIE            | 0         | 0    | 0    | 0   | 120 | 0               | 0    | 0    | 0   | 3   |
| BOURGOGNE                  | 0         | 0    | 0    | 0   | 66  | 0               | 0    | 0    | 0   | 28  |
| BRETAGNE                   | 7         | 0    | 28   | 0   | 178 | 0               | 0    | 0    | 0   | 32  |
| CENTRE                     | 0         | 0    | 0    | 0   | 92  | 0               | 0    | 0    | 0   | 13  |
| CHAMPAGNE-ARDENNE          | 0         | 0    | 0    | 0   | 38  | 28              | 0    | 83   | 0   | 28  |
| CORSE                      | 11        | 0    | 36   | 0   | 104 | 0               | 0    | 0    | 0   | 27  |
| FRANCHE-COMTE              | 16        | 0    | 104  | 0   | 83  | 0               | 0    | 0    | 0   | 10  |
| HAUTE-NORMANDIE            | 0         | 0    | 0    | 0   | 140 | 0               | 0    | 0    | 0   | 0   |
| ILE-DE-FRANCE              | 0         | 0    | 0    | 0   | 47  | 0               | 0    | 0    | 0   | 17  |
| LANGUEDOC-ROUSSILLON       | 68        | 0    | 157  | 0   | 136 | 0               | 0    | 0    | 0   | 53  |
| LIMOUSIN                   | 0         | 0    | 0    | 0   | 116 | 0               | 0    | 0    | 0   | 0   |
| LORRAINE                   | 0         | 0    | 0    | 0   | 48  | 31              | 0    | 91   | 0   | 31  |
| MIDI-PYRENEES              | 0         | 0    | 0    | 0   | 113 | 0               | 0    | 0    | 0   | 49  |
| NORD-PAS-DE-CALAIS         | 0         | 0    | 0    | 0   | 85  | 24              | 0    | 80   | 0   | 468 |
| PAYS-DE-LA-LOIRE           | 0         | 0    | 0    | 0   | 41  | 0               | 0    | 0    | 0   | 22  |
| PICARDIE                   | 55        | 0    | 137  | 0   | 190 | 0               | 0    | 0    | 0   | 28  |
| POITOU-CHARENTES           | 42        | 0    | 103  | 0   | 56  | 24              | 0    | 72   | 0   | 24  |
| PACA                       | 16        | 0    | 50   | 0   | 108 | 8               | 0    | 31   | 0   | 15  |
| RHONE-ALPES                | 2         | 0    | 8    | 0   | 53  | 29              | 0    | 71   | 0   | 29  |

**VOUS ETES MÉDECIN GÉNÉRALISTE ET INTÉRESSÉ(E)  
PAR UNE PARTICIPATION AU RÉSEAU SENTINELLES ?**

IL VOUS EST POSSIBLE DE VOUS INSCRIRE EN LIGNE  
A LA RUBRIQUE ESPACE MÉDECIN  
<http://www.sentiweb.fr/?page=inscrire>

**Réseau Sentinelles (RS)**

**Unité Mixte de Recherche en Santé 707**

**(UMR S 707) Inserm-UPMC**

**Faculté de Médecine Pierre et Marie Curie, site Saint-Antoine**

**27, rue Chaligny / 75571 Paris cedex 12**

Tél. : 01 44 73 84 35 / Fax : 01 44 73 84 54

[sentinelles@u707.jussieu.fr](mailto:sentinelles@u707.jussieu.fr)

*Le réseau Sentinelles est un réseau de médecins généralistes libéraux  
bénévoles et volontaires en France métropolitaine.  
Il comprend 1334 médecins, dont 359 participent à l'activité de surveillance  
continue, permettant la réalisation des bulletins hebdomadaires.  
Le réseau est développé dans le cadre d'une convention entre l'Inserm,  
l'Université Pierre et Marie Curie (UPMC)  
et l'Institut de Veille Sanitaire (InVS).*

**Directeur de l'UMR S 707 Inserm-UPMC : Guy Thomas**

**Responsable du RS : Thomas Hanslik**

**Responsable adjoint du RS : Thierry Blanchon**

**Surveillance continue : Christophe Arena**

**Systèmes d'information : Clément Turbelin**

**Biostatistique : Marie-Lise Grisoni**

**Rédacteur : Yves Dorléans**

| Antenne régionale               | Responsable          | Animateur                             |
|---------------------------------|----------------------|---------------------------------------|
| <b>Auvergne<br/>Rhône-Alpes</b> | Marianne Sarazin     | Solange<br>Gonzalez<br>Chiappe        |
| <b>Centre</b>                   | Thierry Prazuck      | Cécile Saugeon<br>Benoit Fournier     |
| <b>Franche-Comté</b>            | Jean-Pierre<br>Ferry | Jean-Pierre<br>Ferry                  |
| <b>Méditerranée</b>             | Jean-Pierre Amoros   | Christophe Arena<br>Alessandra Falchi |

**Légende**

**incid.** Taux d'incidence

**inf.** Borne inférieure  
de l'intervalle de  
confiance

**sup.** Borne supérieure  
de l'intervalle de  
confiance

**min.** Valeur minimale  
pour la semaine  
de référence de-  
puis 1984

**max.** Valeur maximale  
pour la semaine  
de référence de-  
puis 1984

**\*\*** Résultats non in-  
terprétables