

Diarrhée aiguë et Syndromes grippaux

Pour la semaine n° 2011s45 allant du 07 au 13/11/11, le réseau Sentinelles a observé la situation suivante :

DIARRHÉE AIGÜE Activité faible

En France métropolitaine, la semaine dernière, l'incidence des cas de diarrhée aiguë vus en consultation de médecine générale a été estimée à 150 cas pour 100 000 habitants, **en-dessous** du seuil épidémique (235 cas pour 100 000 habitants).

[Plus d'information sur cette surveillance](#)

SYNDROMES GRIPPAUX Activité faible

En France métropolitaine, la semaine dernière, l'incidence des cas de syndromes grippaux vus en consultation de médecine générale a été estimée à 28 cas pour 100 000 habitants, **en-dessous** du seuil épidémique (141 cas pour 100 000 habitants).

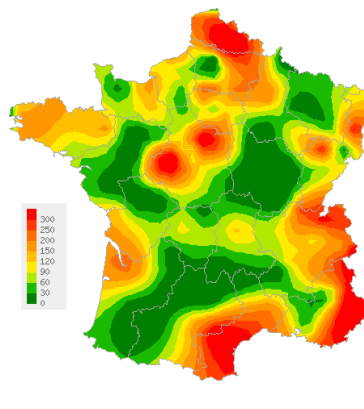
[Plus d'information sur cette surveillance](#)

L'équipe du réseau Sentinelles

Les données régionales complètes sont présentées à la fin de ce bulletin.

DIARRHÉE AIGÜE

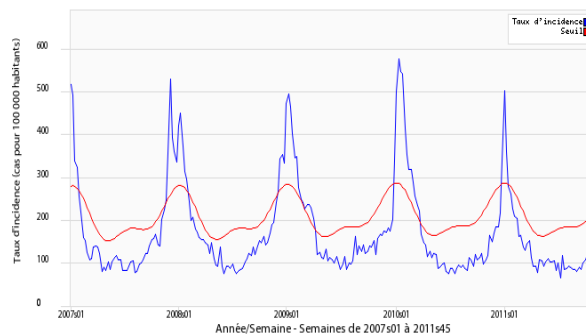
Situation observée pour Diarrhée aiguë
 semaine 2011s45 (nombre de cas pour 100 000 habitants)



Carte d'interpolation spatiale des données.

L'interpolation se fait sur la base des taux d'incidence départementaux.
 Cartes consultables sur Sentiweb : <http://www.sentiweb.fr>

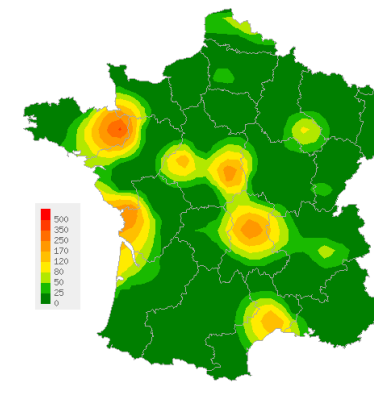
Réseau Sentinelles, Diarrhée aiguë, France entière



Taux d'incidence national (en cas pour 100 000 habitants) en bleu, seuil épidémique en rouge. Le seuil est obtenu par un modèle de régression périodique appliqué aux observations passées.

SYNDROMES GRIPPAUX

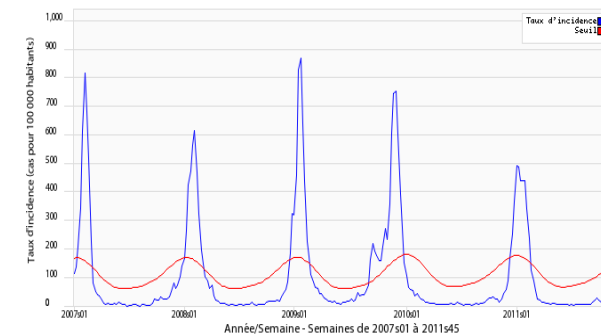
Situation observée pour Syndromes grippaux
 semaine 2011s45 (nombre de cas pour 100 000 habitants)



Carte d'interpolation spatiale des données.

L'interpolation se fait sur la base des taux d'incidence départementaux.
 Cartes consultables sur Sentiweb : <http://www.sentiweb.fr>

Réseau Sentinelles, Syndromes grippaux, France entière



Taux d'incidence national (en cas pour 100 000 habitants) en bleu, seuil épidémique en rouge. Le seuil est obtenu par un modèle de régression périodique appliqué aux observations passées.

Crises d'asthme et Varicelle

Pour la semaine n° 2011s45 allant du 07 au 13/11/11, le réseau Sentinelles a observé la situation suivante :

CRISES D'ASTHME

Activité modérée

En France métropolitaine, la semaine dernière, l'incidence des cas de crises d'asthme vus en consultation de médecine générale a été estimée à 25 cas pour 100 000 habitants.

Sept foyers d'activité régionale ont été notés, forte en Nord-Pas-de-Calais (89 cas pour 100 000 habitants) et Aquitaine (44), et modérée en Rhône-Alpes (39), Champagne-Ardenne (34), Haute-Normandie (26), Languedoc-Roussillon (23), et Ile-de-France (23).

Les données de surveillance et de prévision du niveau pollinique sont accessibles sur le site du réseau national de surveillance aérobiologique (RNSA).

[Plus d'information sur cette surveillance](#)

VARICELLE

Activité faible

En France métropolitaine, la semaine dernière, l'incidence des cas de varicelle vus en consultation de médecine générale a été estimée à 12 cas pour 100 000 habitants.

Quatre foyers d'activité régionale ont été notés, forte en Nord-Pas-de-Calais (67 cas pour 100 000 habitants), et modérée en Provence-Alpes-Côte-d'Azur (30), Centre (23) et Aquitaine (21).

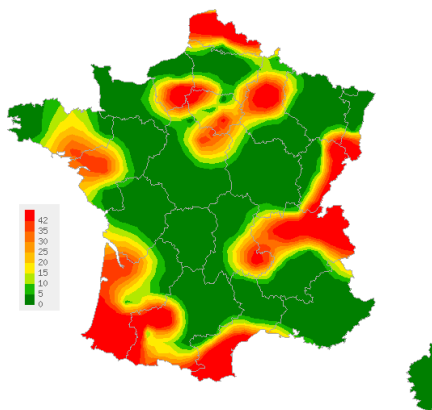
[Plus d'information sur cette surveillance](#)

L'équipe du réseau Sentinelles

Les données régionales complètes sont présentées à la fin de ce bulletin.

CRISES D'ASTHME

Situation observée pour Crises d'asthme
 semaine 2011s45 (nombre de cas pour 100 000 habitants)

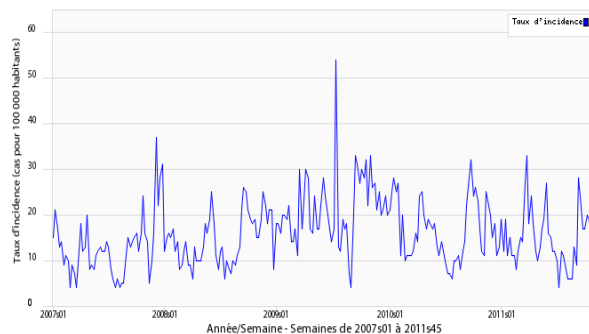


Carte d'interpolation spatiale des données.

L'interpolation se fait sur la base des taux d'incidence départementaux.

Cartes consultables sur Sentiweb : <http://www.sentiweb.fr>

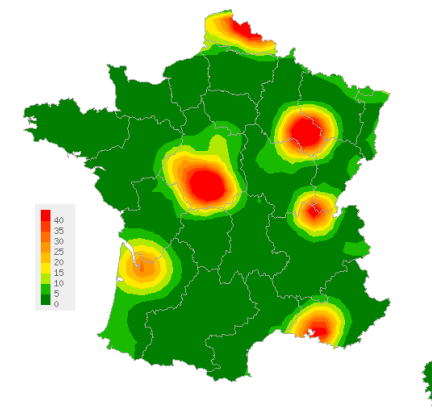
Réseau Sentinelles, Crises d'asthme, France entière



Taux d'incidence national (en cas pour 100 000 habitants)

VARICELLE

Situation observée pour Varicelle
 semaine 2011s45 (nombre de cas pour 100 000 habitants)

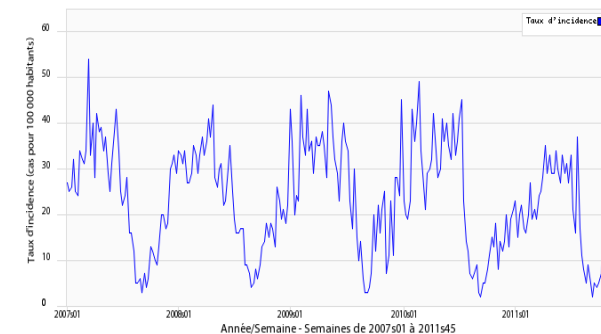


Carte d'interpolation spatiale des données.

L'interpolation se fait sur la base des taux d'incidence départementaux.

Cartes consultables sur Sentiweb : <http://www.sentiweb.fr>

Réseau Sentinelles, Varicelle, France entière



Taux d'incidence national (en cas pour 100 000 habitants)

TAUX D'INCIDENCE NATIONAUX SUR LES 3 DERNIÈRES SEMAINES (POUR 100 000 HABITANTS)
France métropolitaine

TAUX D'INCIDENCE NATIONAUX	2011s45 (non consolidé)					2011s44					2011s43				
	incid.	[inf.	sup.]	min.	max.	incid.	[inf.	sup]	min.	max.	incid.	[inf.	sup.]	min.	max.
SYNDROMES GRIPPAUX	28	15	40	14	246	21	13	30	13	271	34	23	46	15	209
DIARRHÉE AIGUE	150	118	182	0	202	93	77	110	0	149	89	73	105	0	161
VARICELLE	12	1	22	0	30	10	4	16	0	24	10	4	15	0	29
CRISES D'ASTHME	25	11	39	10	33	17	9	25	6	22	17	9	26	8	32

TAUX D'INCIDENCE RÉGIONAUX POUR LA SEMAINE 2011S45 (POUR 100 000 HABITANTS)

TAUX D'INCIDENCE REGIONAUX	SYNDROMES GRIPPAUX					DIARRHÉE AIGUE				
	incid.	[inf	sup]	min	max	incid.	[inf	sup]	min	max
ALSACE	0	0	0	0	174	205	0	583	0	389
AQUITAINE	21	0	62	0	185	105	13	196	0	188
AUVERGNE	120	0	265	0	120	73	0	182	0	313
BASSE-NORMANDIE	0	0	0	0	165	112	0	300	0	451
BOURGOGNE	0	0	0	0	137	0	0	0	0	175
BRETAGNE	135	32	239	0	285	142	21	263	0	272
CENTRE	78	0	181	0	273	257	83	430	0	257
CHAMPAGNE-ARDENNE	14	0	43	0	270	97	0	196	0	527
CORSE	0	0	0	0	224	96	0	229	0	302
FRANCHE-COMTE	9	0	39	0	227	109	0	251	0	140
HAUTE-NORMANDIE	0	0	0	0	547	73	0	214	0	204
ILE-DE-FRANCE	10	0	23	6	395	160	93	227	0	204
LANGUEDOC-ROUSSILLON	76	0	188	0	236	265	105	424	0	322
LIMOUSIN	16	0	88	0	153	77	0	245	0	1635
LORRAINE	13	0	53	0	268	33	0	98	0	431
MIDI-PYRENEES	0	0	0	0	156	58	0	157	0	136
NORD-PAS-DE-CALAIS	54	0	171	0	376	371	45	697	0	389
PAYS-DE-LA-LOIRE	0	0	0	0	63	12	0	38	0	252
PICARDIE	20	0	60	0	325	73	0	193	0	239
POITOU-CHARENTES	91	0	246	0	376	61	0	177	0	205
PACA	0	0	0	0	257	246	79	412	0	284
RHONE-ALPES	24	0	48	5	250	155	73	237	0	230

VOUS ETES MÉDECIN GÉNÉRALISTE ET INTÉRESSÉ(E) PAR UNE PARTICIPATION AU RÉSEAU SENTINELLES ?

IL VOUS EST POSSIBLE DE VOUS INSCRIRE EN LIGNE A LA RUBRIQUE ESPACE MÉDECIN
<http://www.sentiweb.fr/?page=inscrire>

Légende	
incid.	Taux d'incidence
inf.	Borne inférieure de l'intervalle de confiance
sup.	Borne supérieure de l'intervalle de confiance
min.	Valeur minimale pour la semaine de référence depuis 1984
max.	Valeur maximale pour la semaine de référence depuis 1984
**	Résultats non interprétables

TAUX D'INCIDENCE REGIONAUX	VARICELLE					CRISES D'ASTHME				
	incid.	[inf	sup]	min	max	incid.	[inf	sup]	min	max
ALSACE	0	0	0	0	28	0	0	0	0	27
AQUITAINE	21	0	62	0	29	44	0	117	0	51
AUVERGNE	0	0	0	0	99	10	0	32	0	76
BASSE-NORMANDIE	0	0	0	0	34	0	0	0	0	35
BOURGOGNE	0	0	0	0	61	0	0	0	0	5
BRETAGNE	0	0	0	0	66	11	0	30	1	16
CENTRE	23	0	69	0	51	10	0	41	0	31
CHAMPAGNE-ARDENNE	14	0	43	0	61	34	0	94	0	35
CORSE	0	0	0	0	35	0	0	0	0	45
FRANCHE-COMTE	0	0	0	0	82	11	0	33	0	39
HAUTE-NORMANDIE	3	0	18	0	63	26	0	74	0	56
ILE-DE-FRANCE	2	0	8	0	23	23	0	49	2	31
LANGUEDOC-ROUSSILLON	0	0	0	0	127	23	0	56	0	23
LIMOUSIN	0	0	0	0	82	0	0	0	0	409
LORRAINE	0	0	0	0	69	0	0	0	0	29
MIDI-PYRENEES	0	0	0	0	103	6	0	29	0	73
NORD-PAS-DE-CALAIS	67	0	199	0	247	89	0	241	0	89
PAYS-DE-LA-LOIRE	0	0	0	0	70	16	0	46	0	104
PICARDIE	0	0	0	0	74	2	0	15	0	33
POITOU-CHARENTES	0	0	0	0	25	0	0	0	0	23
PACA	30	0	84	0	30	0	0	0	0	28
RHONE-ALPES	9	0	26	0	56	39	0	83	0	39

Réseau Sentinelles (RS)
Unité Mixte de Recherche en Santé 707 (UMR S 707) Inserm-UPMC
Faculté de Médecine Pierre et Marie Curie, site Saint-Antoine
27, rue Chaligny / 75571 Paris cedex 12
Tél. : 01 44 73 84 35 / Fax : 01 44 73 84 54
sentinelles@u707.jussieu.fr

Le réseau Sentinelles est un réseau de médecins généralistes libéraux bénévoles et volontaires en France métropolitaine. Il comprend 1327 médecins, dont 361 participent à l'activité de surveillance continue, permettant la réalisation des bulletins hebdomadaires. Le réseau est développé dans le cadre d'une convention entre l'Inserm, l'Université Pierre et Marie Curie (UPMC) et l'Institut de Veille Sanitaire (InVS).

Directeur de l'UMR S 707 Inserm-UPMC : Guy Thomas
Responsable du RS : Thomas Hanslik
Responsable adjoint du RS : Thierry Blanchon
Surveillance continue : Christophe Arena
Systèmes d'information : Clément Turbelin
Biostatistique : Marie-Lise Grisoni
Rédacteur : Yves Dorléans

Antenne régionale	Responsable	Animateur
Auvergne Rhône-Alpes	Marianne Sarazin	Solange Gonzalez Chiappe
Centre	Thierry Prazuck	Cécile Saugeon Benoit Fournier
Franche-Comté	Jean-Pierre Ferry	Jean-Pierre Ferry
Méditerranée	Jean-Pierre Amoros	Christophe Arena Alessandra Falchi