

Diarrhée aiguë, Syndromes grippaux et Varicelle

Pour la semaine n° 2013s43 allant du 21 au 27/10/13, le réseau Sentinelles a observé la situation suivante :

DIARRHÉE AIGUË

Activité faible

En France métropolitaine, la semaine dernière, l'incidence des cas de diarrhée aiguë vus en consultation de médecine générale a été estimée à 144 cas pour 100 000 habitants, **en dessous** du seuil épidémique (216 cas pour 100 000 habitants). *Les données régionales complètes sont présentées à la fin de ce bulletin.*

[Plus d'information sur cette surveillance](#)

SYNDROMES GRIPPAUX

Activité faible

En France métropolitaine, la semaine dernière, l'incidence des cas de syndromes grippaux vus en consultation de médecine générale a été estimée à 27 cas pour 100 000 habitants, **en dessous** du seuil épidémique (126 cas pour 100 000 habitants). *Les données régionales complètes sont présentées à la fin du bulletin.*

[Plus d'information sur cette surveillance](#)

VARICELLE

Activité faible

En France métropolitaine, la semaine dernière, l'incidence des cas de varicelle vus en consultation de médecine générale a été estimée à 10 cas pour 100 000 habitants.

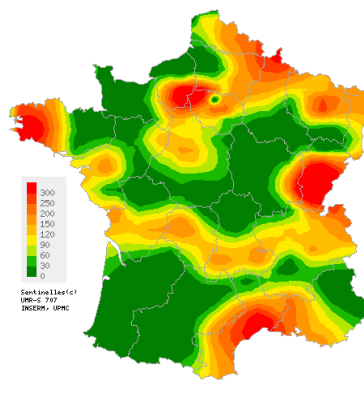
Deux foyers d'activité régionale ont été notés, **forte** en Nord-Pas-de-Calais (46 cas pour 100 000 habitants), et **modérée** en Centre (38). *Les données régionales complètes sont présentées à la fin du bulletin.*

[Plus d'information sur cette surveillance](#)

L'équipe du réseau Sentinelles.

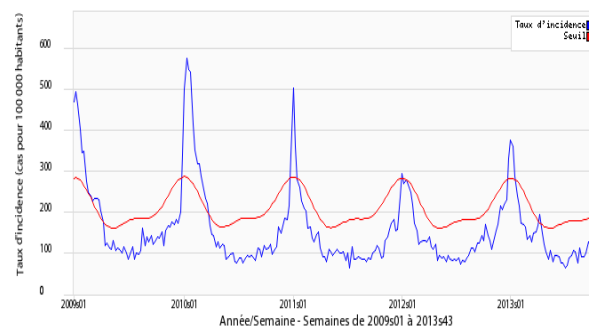
DIARRHÉE AIGUË

Situation observée pour Diarrhée aiguë
 semaine 2013s43 (nombre de cas pour 100 000 habitants)



Carte d'interpolation spatiale des données.
 L'interpolation se fait sur la base des taux d'incidence départementaux.
 Cartes consultables sur <http://www.sentiweb.fr>

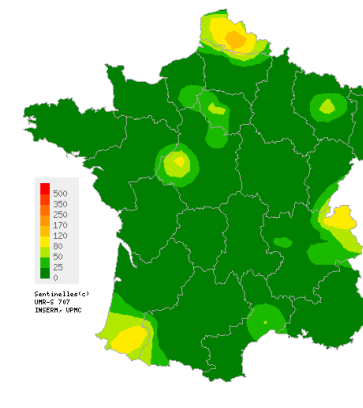
Réseau Sentinelles, Diarrhée aiguë, France entière



Taux d'incidence national (en cas pour 100 000 habitants) en bleu, seuil épidémique en rouge. Le seuil est obtenu par un modèle de régression périodique appliqué aux observations passées.

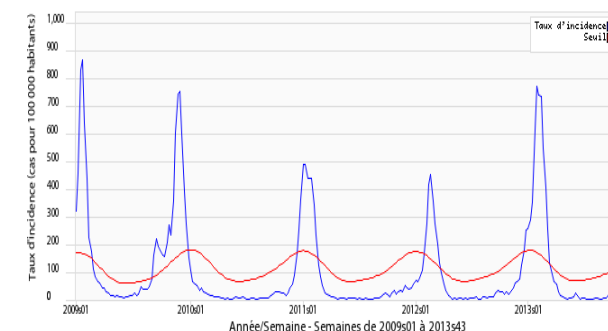
SYNDROMES GRIPPAUX

Situation observée pour Syndromes grippaux
 semaine 2013s43 (nombre de cas pour 100 000 habitants)



Carte d'interpolation spatiale des données.
 L'interpolation se fait sur la base des taux d'incidence départementaux.
 Cartes consultables sur <http://www.sentiweb.fr>

Réseau Sentinelles, Syndromes grippaux, France entière



Taux d'incidence national (en cas pour 100 000 habitants) en bleu, seuil épidémique en rouge. Le seuil est obtenu par un modèle de régression périodique appliqué aux observations passées.

Taux d'incidence nationaux (pour 100 000 habitants) sur les 3 dernières semaines	2013s43 (non consolidé)	2013s42	2013s41
	Estimation du taux d'incidence [Intervalle de confiance à 95%]	Estimation du taux d'incidence [Intervalle de confiance à 95%]	Estimation du taux d'incidence [Intervalle de confiance à 95%]
SYNDROMES GRIPPAUX	27 [14 ; 40]	23 [15 ; 32]	19 [11 ; 27]
DIARRHEE AIGUE	144 [113 ; 175]	149 [127 ; 172]	124 [105 ; 144]
VARICELLE	10 [2 ; 17]	20 [11 ; 28]	15 [8 ; 22]

Tableau 1 : Estimation des taux d'incidence et intervalles de confiance à 95%, pour chaque indicateur, en France métropolitaine, sur les 3 dernières semaines .

Taux d'incidence régionaux pour la semaine 2013s43 (pour 100 000 habitants)	SYNDROMES GRIPPAUX	DIARRHEE AIGUE	VARICELLE
	Estimation du taux d'incidence [Intervalle de confiance à 95%]	Estimation du taux d'incidence [Intervalle de confiance à 95%]	Estimation du taux d'incidence [Intervalle de confiance à 95%]
Alsace	0 [0 ; 0]	137 [0 ; 309]	0 [0 ; 0]
Aquitaine	23 [0 ; 83]	0 [0 ; 0]	0 [0 ; 0]
Auvergne	0 [0 ; 0]	55 [3 ; 108]	0 [0 ; 0]
Basse-Normandie	0 [0 ; 0]	0 [0 ; 0]	0 [0 ; 0]
Bourgogne	0 [0 ; 0]	14 [0 ; 59]	0 [0 ; 0]
Bretagne	0 [0 ; 0]	103 [0 ; 296]	0 [0 ; 0]
Centre	36 [1 ; 71]	82 [21 ; 144]	38 [0 ; 84]
Champagne-Ardenne	0 [0 ; 0]	125 [0 ; 387]	0 [0 ; 0]
Corse	0 [0 ; 0]	99 [0 ; 215]	0 [0 ; 0]
Franche-Comté	0 [0 ; 0]	313 [0 ; 805]	0 [0 ; 0]
Haute-Normandie	18 [0 ; 61]	179 [43 ; 315]	0 [0 ; 0]
Ile-de-France	17 [0 ; 34]	160 [78 ; 242]	9 [0 ; 31]
Languedoc-Roussillon	27 [0 ; 78]	261 [108 ; 413]	0 [0 ; 0]
Limousin	0 [0 ; 0]	153 [0 ; 332]	0 [0 ; 0]
Lorraine	26 [0 ; 76]	147 [23 ; 271]	0 [0 ; 0]
Midi-Pyrénées	0 [0 ; 0]	0 [0 ; 0]	14 [0 ; 46]
Nord-Pas-de-Calais	114 [15 ; 214]	187 [57 ; 317]	46 [0 ; 110]
Pays-de-la-Loire	0 [0 ; 0]	104 [16 ; 192]	0 [0 ; 0]
Picardie	0 [0 ; 0]	59 [0 ; 169]	0 [0 ; 0]
Poitou-Charentes	0 [0 ; 0]	99 [0 ; 270]	0 [0 ; 0]
Provence-Alpes-Côte-d'Azur	0 [0 ; 0]	119 [0 ; 299]	7 [0 ; 22]
Rhône-Alpes	31 [0 ; 62]	118 [57 ; 179]	7 [0 ; 16]

Tableau 2 : Estimation des taux d'incidence et intervalles de confiance à 95%, pour chaque indicateur, pour chaque région, pour la semaine 2013s43 .

**Réseau Sentinelles - Unité Mixte de Recherche en Santé 707
(UMR S 707) Inserm-UPMC**
Faculté de Médecine Pierre et Marie Curie, site Saint-Antoine
27, rue Chaligny / 75571 Paris cedex 12
Tél. : 01 44 73 84 35 / Fax : 01 44 73 84 54
Email : sentinelles@u707.jussieu.fr

Le réseau Sentinelles est constitué de médecins généralistes libéraux bénévoles et volontaires de France métropolitaine. Il comprend 1283 médecins, dont 346 participent à l'activité de surveillance continue, permettant la réalisation des bulletins hebdomadaires. Il est développé dans le cadre d'une convention entre l'Inserm, l'Université Pierre et Marie Curie (UPMC) et l'Institut de Veille Sanitaire (InVS).

Directeur UMR S 707 Inserm-UPMC : Guy Thomas
Responsable du RS : Thomas Hanslik
Responsable adjoint du RS : Thierry Blanchon
Surveillance continue : Christophe Arena
Système d'information, Biostatistiques : Clément Turbelin
Rédacteur : Yves Dorléans

Antenne régionale	Responsable	Animateur
Méditerranée	Jean-Pierre Amoros	Christophe Arena Alessandra Falchi
Auvergne Rhône-Alpes	Marianne Sarazin	Solange Gonzalez-Chiappe
Centre	Thierry Prazuck	Mathieu Rivière

Vous avez besoin d'informations ?

Vous pouvez consulter notre site internet :

www.sentiweb.fr

N'hésitez pas à nous contacter
aux coordonnées ci-dessus.

Vous êtes médecin généraliste

Vous souhaitez participer au réseau Sentinelles ?

www.sentiweb.fr
**Rubrique
Espace médecin**

Ou contactez-nous aux
coordonnées ci-dessus.