

## Varicelle, Diarrhée aiguë et Syndromes Grippaux

Pour la semaine n° 2015s27 allant du 29/06 au 05/07/15, le réseau Sentinelles a observé la situation suivante :

### VARICELLE

#### Activité modérée à forte

**En France métropolitaine**, la semaine dernière, le taux d'incidence des cas de varicelle vus en consultation de médecine générale a été estimé à 32 cas pour 100 000 habitants (IC 95% [19 ; 45]).

**Onze foyers régionaux** ont été observés, d'activité **forte** en Alsace (90 cas pour 100 000 habitants), Bretagne (89), Provence-Alpes-Côte-d'Azur (74), Rhône-Alpes (57), Auvergne (51) et Champagne-Ardenne (41) et **modérée** en Corse (36), Aquitaine (31), Languedoc-Roussillon (30), Franche-Comté (28) et Centre (20). \*

[Plus d'information sur cette surveillance](#)

### DIARRHÉE AIGUË

#### Activité faible

**En France métropolitaine**, la semaine dernière, le taux d'incidence des cas de diarrhée aiguë vus en consultation de médecine générale a été estimé à 75 cas pour 100 000 habitants (IC 95% [56 ; 94]), **en dessous** du seuil épidémique (172 cas pour 100 000 habitants) [1]. \*

[Plus d'information sur cette surveillance](#)

### SYNDROMES GRIPPAUX

#### Activité faible

**En France métropolitaine**, la semaine dernière, le taux d'incidence des cas de syndromes grippaux vus en consultation de médecine générale a été estimé à 4 cas pour 100 000 habitants (IC 95% [0 ; 8]), **en dessous** du seuil épidémique (71 cas pour 100 000 habitants) [1]. \*

[Plus d'information sur cette surveillance](#)

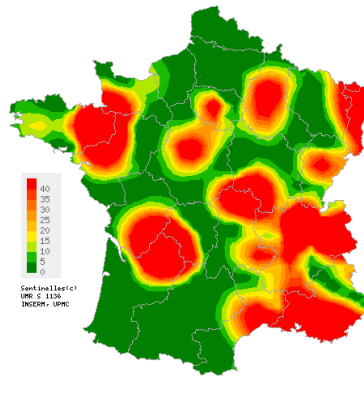
L'équipe du réseau Sentinelles

\* Les données régionales complètes sont présentées à la fin du bulletin.

[1] Costagliola D, et al. A routine tool for detection and assessment of epidemics of influenza-like syndromes in France. *Am J Public Health.* 1991;81(1):97-9.

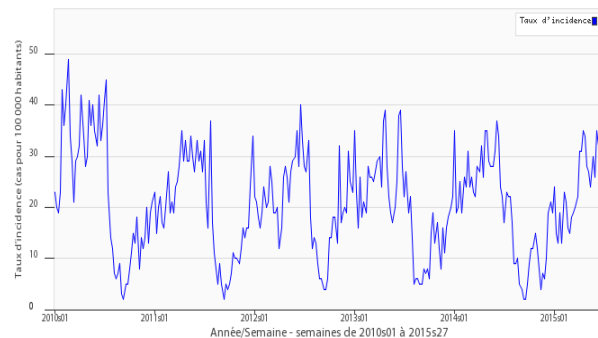
### VARICELLE

Situation observée pour Varicelle  
semaine 2015s27 (nombre de cas pour 100 000 habitants)



Carte d'interpolation spatiale des données.  
L'interpolation se fait sur la base des taux d'incidence départementaux.  
Cartes consultables sur <http://www.sentiweb.fr>

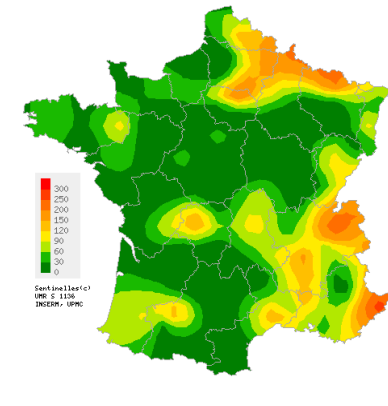
Réseau Sentinelles, Varicelle, France métropolitaine



Taux d'incidence national  
(en cas pour 100 000 habitants).

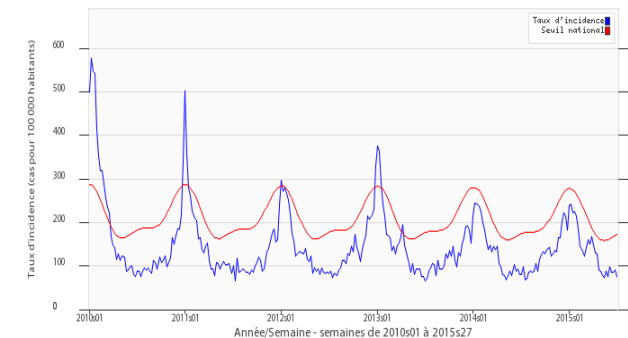
### DIARRHÉE AIGUË

Situation observée pour Diarrhée aiguë  
semaine 2015s27 (nombre de cas pour 100 000 habitants)



Carte d'interpolation spatiale des données.  
L'interpolation se fait sur la base des taux d'incidence départementaux.  
Cartes consultables sur <http://www.sentiweb.fr>

Réseau Sentinelles, Diarrhée aiguë, France métropolitaine



Taux d'incidence national en bleu,  
seuil épidémique en rouge, obtenu par un modèle de régression périodique [1]  
(en cas pour 100 000 habitants).

Taux d'incidence nationaux (pour 100 000 habitants) sur les 3 dernières semaines	2015s27 (non consolidé)	2015s26	2015s25
	Estimation du taux d'incidence [Intervalle de confiance à 95%]	Estimation du taux d'incidence [Intervalle de confiance à 95%]	Estimation du taux d'incidence [Intervalle de confiance à 95%]
SYNDROMES GRIPPAUX	4 [0 ; 8]	4 [1 ; 7]	4 [1 ; 7]
DIARRHÉE AIGUE	75 [56 ; 94]	91 [76 ; 106]	85 [72 ; 98]
VARICELLE	32 [19 ; 45]	32 [23 ; 41]	28 [20 ; 36]

Tableau 1 : Estimation des taux d'incidence et intervalles de confiance à 95%, pour chaque indicateur, en France métropolitaine, sur les 3 dernières semaines .

Taux d'incidence régionaux pour la semaine 2015s27 (pour 100 000 habitants)	SYNDROMES GRIPPAUX	DIARRHÉE AIGUE	VARICELLE
	Estimation du taux d'incidence [Intervalle de confiance à 95%]	Estimation du taux d'incidence [Intervalle de confiance à 95%]	Estimation du taux d'incidence [Intervalle de confiance à 95%]
Alsace	0 [0 ; 0]	62 [0 ; 141]	90 [0 ; 191]
Aquitaine	0 [0 ; 0]	29 [0 ; 84]	31 [0 ; 75]
Auvergne	0 [0 ; 0]	89 [0 ; 184]	51 [0 ; 109]
Basse-Normandie	0 [0 ; 0]	33 [0 ; 85]	9 [0 ; 35]
Bourgogne	0 [0 ; 0]	0 [0 ; 0]	0 [0 ; 0]
Bretagne	0 [0 ; 0]	52 [0 ; 128]	89 [0 ; 195]
Centre	7 [0 ; 21]	23 [0 ; 49]	20 [0 ; 47]
Champagne-Ardenne	0 [0 ; 0]	75 [0 ; 156]	41 [0 ; 100]
Corse	0 [0 ; 0]	42 [0 ; 97]	36 [0 ; 80]
Franche-Comté	0 [0 ; 0]	72 [0 ; 153]	28 [0 ; 74]
Haute-Normandie	0 [0 ; 0]	23 [0 ; 82]	0 [0 ; 0]
Ile-de-France	16 [0 ; 34]	101 [33 ; 169]	19 [0 ; 48]
Languedoc-Roussillon	0 [0 ; 0]	76 [0 ; 153]	30 [0 ; 81]
Limousin	0 [0 ; 0]	92 [0 ; 215]	0 [0 ; 0]
Lorraine	0 [0 ; 0]	100 [0 ; 230]	0 [0 ; 0]
Midi-Pyrénées	0 [0 ; 0]	21 [0 ; 52]	0 [0 ; 0]
Nord-Pas-de-Calais	0 [0 ; 0]	110 [0 ; 283]	3 [0 ; 19]
Pays-de-la-Loire	0 [0 ; 0]	19 [0 ; 58]	19 [0 ; 58]
Picardie	0 [0 ; 0]	43 [0 ; 135]	0 [0 ; 0]
Poitou-Charentes	0 [0 ; 0]	17 [0 ; 106]	17 [0 ; 106]
Provence-Alpes-Côte-d'Azur	0 [0 ; 0]	115 [36 ; 194]	74 [5 ; 143]
Rhône-Alpes	1 [0 ; 5]	105 [50 ; 160]	57 [16 ; 98]

Tableau 2 : Estimation des taux d'incidence et intervalles de confiance à 95%, pour chaque indicateur, pour chaque région, pour la semaine 2015s27 .

## Réseau Sentinelles

### Inserm-UPMC UMR-S 1136

**Institut Pierre Louis d'Epidémiologie et de Santé Publique (IPLESP)**  
**Faculté de Médecine Pierre et Marie Curie, site Saint-Antoine**  
**27, rue Chaligny / 75571 Paris cedex 12**  
Téléphone. : 01 44 73 84 35 / Fax : 01 44 73 84 54  
Email : [sentinelles@upmc.fr](mailto:sentinelles@upmc.fr)

*Le réseau Sentinelles est constitué de médecins généralistes libéraux bénévoles et volontaires de France métropolitaine. Il comprend 1270 médecins, dont 441 participent à l'activité de surveillance continue, permettant la réalisation des bulletins hebdomadaires. Il est développé dans le cadre d'une convention entre l'Inserm, l'Université Pierre et Marie Curie (UPMC) et l'Institut de Veille Sanitaire (InVS).*

**Responsable du RS :** Thomas Hanslik  
**Responsable adjoint du RS :** Thierry Blanchon  
**Surveillance continue :** Victoire Roussel, Noémie Baroux  
**Système d'information, Biostatistiques :** Clément Turbelin, Cécile Souty  
**Rédacteur :** Yves Dorléans

Antenne régionale	Responsable	Animateur
<b>Auvergne Rhône-Alpes Midi-Pyrénées</b>	Marianne Sarazin	Mélina Jaquet
<b>Ile-de-France</b>	Mathilde François	Cécile Pino
<b>Méditerranée</b>	Jean-Pierre Amoros Alessandra Falchi	Lisandru Capai
<b>Nord-Pas-de-Calais Centre</b>	Thierry Prazuck	Mathieu Rivière

**Vous avez besoin d'informations ?**

Vous pouvez consulter notre site internet :

<http://www.sentiweb.fr>

N'hésitez pas à nous contacter aux coordonnées ci-dessus.

**Vous êtes médecin généraliste**

Vous souhaitez participer au réseau Sentinelles ?

<http://www.sentiweb.fr>

**Rubrique Espace médecin**

Ou contactez-nous aux coordonnées ci-dessus.