

Bulletin du réseau Sentinelles du 09/09/15, n° 2015s36 (données du 31/08 au 06/09/15)

Diarrhée aiguë, Varicelle et Syndromes Grippaux

Pour la semaine n° 2015s36 allant du 31/08 au 06/09/15, le réseau Sentinelles a observé la situation suivante :

DIARRHÉE AIGUË

Activité faible

En France métropolitaine, la semaine dernière, le taux d'incidence des cas de diarrhée aiguë vus en consultation de médecine générale a été estimé à 105 cas pour 100 000 habitants (IC 95% [84 ; 126]), en dessous du seuil épidémique (179 cas pour 100 000 habitants) [1]. *

[Plus d'information sur cette surveillance](#)

VARICELLE

Activité faible

En France métropolitaine, la semaine dernière, le taux d'incidence des cas de varicelle vus en consultation de médecine générale a été estimé à 9 cas pour 100 000 habitants (IC 95% [3 ; 15]).

Un seul foyer régional d'activité forte a été observé en Languedoc-Roussillon (61 cas pour 100 000 habitants). *

[Plus d'information sur cette surveillance](#)

SYNDROMES GRIPPAUX

Activité faible

En France métropolitaine, la semaine dernière, le taux d'incidence des cas de syndromes grippaux vus en consultation de médecine générale a été estimé à 1 cas pour 100 000 habitants (IC 95% [0 ; 2]), en dessous du seuil épidémique (90 cas pour 100 000 habitants) [1]. *

[Plus d'information sur cette surveillance](#)

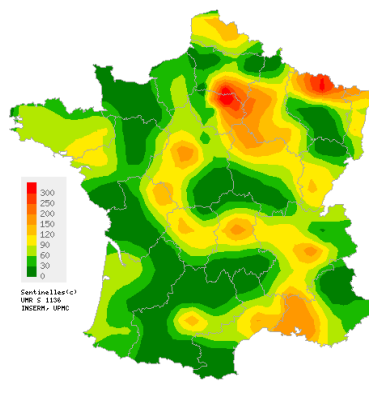
L'équipe du réseau Sentinelles

* Les données régionales complètes sont présentées à la fin du bulletin.

[1] Costagliola D, et al. A routine tool for detection and assessment of epidemics of influenza-like syndromes in France. *Am J Public Health.* 1991;81(1):97-9.

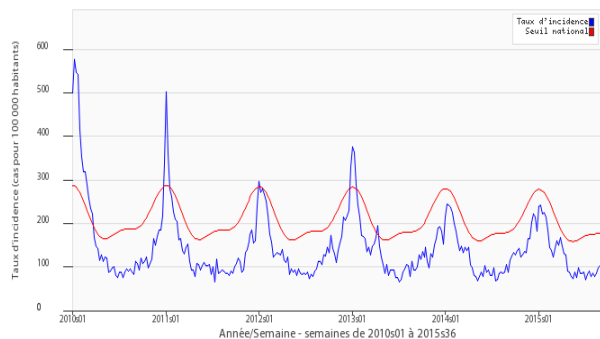
DIARRHÉE AIGUË

Situation observée pour Diarrhée aiguë
semaine 2015s36 (nombre de cas pour 100 000 habitants)



Carte d'interpolation spatiale des données.
L'interpolation se fait sur la base des taux d'incidence départementaux.
Cartes consultables sur <http://www.sentiweb.fr>

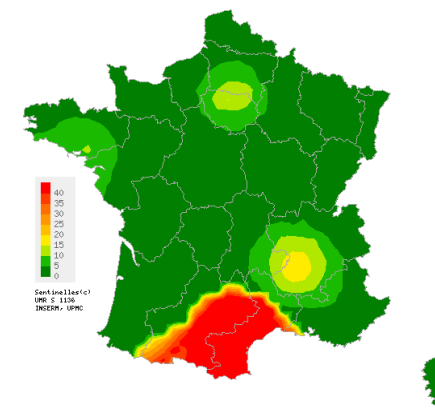
Réseau Sentinelles, Diarrhée aiguë, France métropolitaine



Taux d'incidence national en bleu,
seuil épidémique en rouge, obtenu par un modèle de régression périodique [1]
(en cas pour 100 000 habitants).

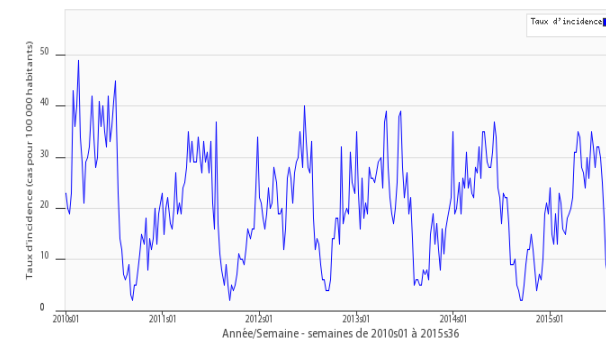
VARICELLE

Situation observée pour Varicelle
semaine 2015s36 (nombre de cas pour 100 000 habitants)



Carte d'interpolation spatiale des données.
L'interpolation se fait sur la base des taux d'incidence départementaux.
Cartes consultables sur <http://www.sentiweb.fr>

Réseau Sentinelles, Varicelle, France métropolitaine



Taux d'incidence national
(en cas pour 100 000 habitants).

| Taux d'incidence nationaux (pour 100 000 habitants) sur les 3 dernières semaines | 2015s36 (non consolidé) | 2015s35 | 2015s34 |
|--|---|---|---|
| | Estimation du taux d'incidence [Intervalle de confiance à 95%] | Estimation du taux d'incidence [Intervalle de confiance à 95%] | Estimation du taux d'incidence [Intervalle de confiance à 95%] |
| SYNDROMES GRIPPAUX | 1 [0 ; 2] | 0 [0 ; 1] | 1 [0 ; 2] |
| DIARRHÉE AIGUE | 105 [84 ; 126] | 102 [85 ; 119] | 99 [80 ; 118] |
| VARICELLE | 9 [3 ; 15] | 5 [2 ; 8] | 10 [4 ; 16] |

Tableau 1 : Estimation des taux d'incidence et intervalles de confiance à 95%, pour chaque indicateur, en France métropolitaine, sur les 3 dernières semaines .

| Taux d'incidence régionaux pour la semaine 2015s36 (pour 100 000 habitants) | SYNDROMES GRIPPAUX | DIARRHÉE AIGUE | VARICELLE |
|---|---|---|---|
| | Estimation du taux d'incidence [Intervalle de confiance à 95%] | Estimation du taux d'incidence [Intervalle de confiance à 95%] | Estimation du taux d'incidence [Intervalle de confiance à 95%] |
| Alsace | 0 [0 ; 0] | 97 [0 ; 270] | 0 [0 ; 0] |
| Aquitaine | 0 [0 ; 0] | 60 [0 ; 177] | 0 [0 ; 0] |
| Auvergne | 0 [0 ; 0] | 88 [0 ; 192] | 0 [0 ; 0] |
| Basse-Normandie | 0 [0 ; 0] | 9 [0 ; 39] | 0 [0 ; 0] |
| Bourgogne | 0 [0 ; 0] | 66 [0 ; 157] | 0 [0 ; 0] |
| Bretagne | 0 [0 ; 0] | 82 [0 ; 165] | 7 [0 ; 31] |
| Centre | 0 [0 ; 0] | 77 [28 ; 126] | 0 [0 ; 0] |
| Champagne-Ardenne | 0 [0 ; 0] | 121 [12 ; 230] | 0 [0 ; 0] |
| Corse | 0 [0 ; 0] | 73 [0 ; 169] | 0 [0 ; 0] |
| Franche-Comté | 0 [0 ; 0] | 78 [0 ; 167] | 0 [0 ; 0] |
| Haute-Normandie | 0 [0 ; 0] | 71 [0 ; 170] | 0 [0 ; 0] |
| Ile-de-France | 0 [0 ; 0] | 156 [96 ; 216] | 14 [0 ; 34] |
| Languedoc-Roussillon | 0 [0 ; 0] | 94 [0 ; 231] | 61 [4 ; 118] |
| Limousin | 0 [0 ; 0] | 111 [0 ; 253] | 0 [0 ; 0] |
| Lorraine | 0 [0 ; 0] | 160 [0 ; 341] | 0 [0 ; 0] |
| Midi-Pyrénées | 0 [0 ; 0] | 75 [2 ; 148] | 0 [0 ; 0] |
| Nord-Pas-de-Calais | 0 [0 ; 0] | 142 [23 ; 261] | 0 [0 ; 0] |
| Pays-de-la-Loire | 0 [0 ; 0] | 47 [0 ; 116] | 0 [0 ; 0] |
| Picardie | 0 [0 ; 0] | 26 [0 ; 86] | 0 [0 ; 0] |
| Poitou-Charentes | 0 [0 ; 0] | 40 [0 ; 132] | 0 [0 ; 0] |
| Provence-Alpes-Côte-d'Azur | 0 [0 ; 0] | 132 [30 ; 234] | 1 [0 ; 8] |
| Rhône-Alpes | 6 [0 ; 17] | 106 [57 ; 155] | 9 [0 ; 22] |

Tableau 2 : Estimation des taux d'incidence et intervalles de confiance à 95%, pour chaque indicateur, pour chaque région, pour la semaine 2015s36 .

Réseau Sentinelles

Inserm-UPMC UMR-S 1136

Institut Pierre Louis d'Epidémiologie et de Santé Publique (IPLESP)
Faculté de Médecine Pierre et Marie Curie, site Saint-Antoine
27, rue Chaligny / 75571 Paris cedex 12
Téléphone. : 01 44 73 84 35 / Fax : 01 44 73 84 54
Email : sentinelles@upmc.fr

Le réseau Sentinelles est constitué de médecins généralistes libéraux bénévoles et volontaires de France métropolitaine. Il comprend 1267 médecins, dont 439 participent à l'activité de surveillance continue, permettant la réalisation des bulletins hebdomadaires. Il est développé dans le cadre d'une convention entre l'Inserm, l'Université Pierre et Marie Curie (UPMC) et l'Institut de Veille Sanitaire (InVS).

Responsable du RS : Thomas Hanslik
Responsable adjoint du RS : Thierry Blanchon
Surveillance continue : Victoire Roussel, Noémie Baroux
Système d'information, Biostatistiques : Clément Turbelin, Cécile Souty
Rédacteur : Yves Dorléans

| Antenne régionale | Responsable | Animateur |
|---|---|-----------------|
| Auvergne Rhône-Alpes Midi-Pyrénées | Marianne Sarazin | Mélina Jaquet |
| Ile-de-France | Mathilde François | Cécile Pino |
| Méditerranée | Jean-Pierre Amoros Alessandra Falchi | Lisandru Capai |
| Nord-Pas-de-Calais Centre | Thierry Prazuck | Mathieu Rivière |

Vous avez besoin d'informations ?

Vous pouvez consulter notre site internet :

<http://www.sentiweb.fr>

N'hésitez pas à nous contacter aux coordonnées ci-dessus.

Vous êtes médecin généraliste

Vous souhaitez participer au réseau Sentinelles ?

<http://www.sentiweb.fr>

Rubrique Espace médecin

Ou contactez-nous aux coordonnées ci-dessus.