

Diarrhée aiguë, Syndromes Grippaux et Varicelle

Pour la semaine n° 2015s46 allant du 09 au 15/11/15, le réseau Sentinelles a observé la situation suivante :

DIARRHÉE AIGUË

Activité faible

En France métropolitaine, la semaine dernière, le taux d'incidence des cas de diarrhée aiguë vus en consultation de médecine générale a été estimé à 128 cas pour 100 000 habitants (IC 95% [107 ; 149]), **en dessous** du seuil épidémique (236 cas pour 100 000 habitants) [1]. *

[Plus d'information sur cette surveillance](#)

SYNDROMES GRIPPAUX

Activité faible

En France métropolitaine, la semaine dernière, le taux d'incidence des cas de syndromes grippaux vus en consultation de médecine générale a été estimé à 25 cas pour 100 000 habitants (IC 95% [16 ; 34]), **en dessous** du seuil épidémique (142 cas pour 100 000 habitants) [1]. *

Surveillance virologique : Depuis la semaine 2015s40, date de reprise de la surveillance virologique, 115 prélèvements ont été réalisés par les médecins du réseau Sentinelles, 109 par les médecins généralistes et 6 par les pédiatres libéraux. Parmi les 107 prélèvements testés pour la présence de virus grippaux, aucun n'était positif. Parmi les prélèvements testés pour d'autres virus respiratoires, 10/111 étaient positifs pour le virus respiratoire syncytial, 25/107 pour les rhinovirus et 1/75 pour le métapneumovirus.

[Plus d'information sur cette surveillance](#)

VARICELLE

Activité faible

En France métropolitaine, la semaine dernière, le taux d'incidence des cas de varicelle vus en consultation de médecine générale a été estimé à 9 cas pour 100 000 habitants (IC 95% [4 ; 14]).

Trois foyers régionaux ont été observés, d'activité **forte** en Languedoc-Roussillon (62 cas pour 100 000 habitants) et Bretagne (42) et **modérée** en Ile-de-France (22). *

[Plus d'information sur cette surveillance](#)

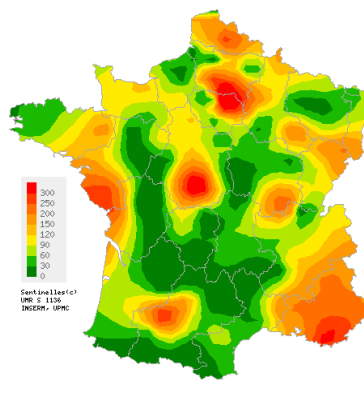
L'équipe du réseau Sentinelles

* Les données régionales complètes sont présentées à la fin du bulletin.

[1] Costagliola D, et al. A routine tool for detection and assessment of epidemics of influenza-like syndromes in France. *Am J Public Health*. 1991;81(1):97-9.

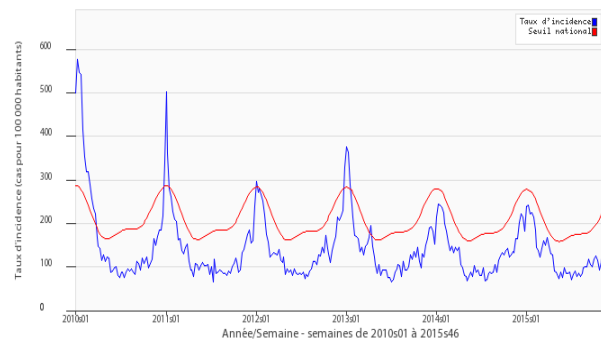
DIARRHÉE AIGUË

Situation observée pour Diarrhée aiguë
semaine 2015s46 (nombre de cas pour 100 000 habitants)



Carte d'interpolation spatiale des données.
L'interpolation se fait sur la base des taux d'incidence départementaux.
Cartes consultables sur <http://www.sentiweb.fr>

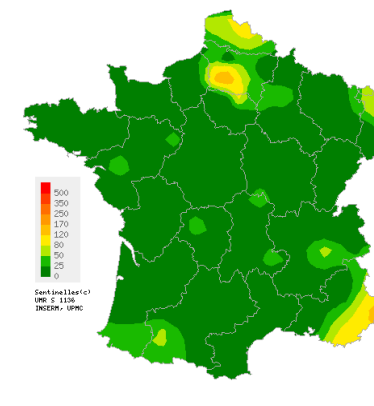
Réseau Sentinelles, Diarrhée aiguë, France métropolitaine



Taux d'incidence national en bleu,
seuil épidémique en rouge, obtenu par un modèle de régression périodique [1]
(en cas pour 100 000 habitants).

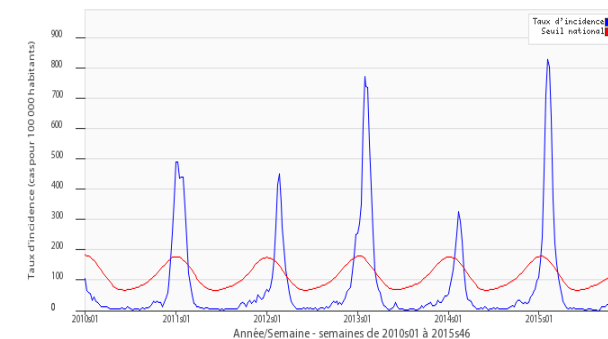
SYNDROMES GRIPPAUX

Situation observée pour Syndromes Grippaux
semaine 2015s46 (nombre de cas pour 100 000 habitants)



Carte d'interpolation spatiale des données.
L'interpolation se fait sur la base des taux d'incidence départementaux.
Cartes consultables sur <http://www.sentiweb.fr>

Réseau Sentinelles, Syndromes Grippaux, France métropolitaine



Taux d'incidence national en bleu,
seuil épidémique en rouge, obtenu par un modèle de régression périodique [1]
(en cas pour 100 000 habitants).

Taux d'incidence nationaux (pour 100 000 habitants) sur les 3 dernières semaines	2015s46 (non consolidé)	2015s45	2015s44
	Estimation du taux d'incidence [Intervalle de confiance à 95%]	Estimation du taux d'incidence [Intervalle de confiance à 95%]	Estimation du taux d'incidence [Intervalle de confiance à 95%]
SYNDROMES GRIPPAUX	25 [16 ; 34]	22 [15 ; 29]	23 [16 ; 30]
DIARRHÉE AIGUE	128 [107 ; 149]	131 [114 ; 148]	110 [95 ; 125]
VARICELLE	9 [4 ; 14]	12 [7 ; 17]	16 [10 ; 22]

Tableau 1 : Estimation des taux d'incidence et intervalles de confiance à 95%, pour chaque indicateur, en France métropolitaine, sur les 3 dernières semaines .

Taux d'incidence régionaux pour la semaine 2015s46 (pour 100 000 habitants)	SYNDROMES GRIPPAUX	DIARRHÉE AIGUE	VARICELLE
	Estimation du taux d'incidence [Intervalle de confiance à 95%]	Estimation du taux d'incidence [Intervalle de confiance à 95%]	Estimation du taux d'incidence [Intervalle de confiance à 95%]
Alsace	52 [0 ; 110]	84 [0 ; 184]	0 [0 ; 0]
Aquitaine	15 [0 ; 48]	49 [0 ; 108]	0 [0 ; 0]
Auvergne	17 [0 ; 48]	40 [0 ; 108]	2 [0 ; 10]
Basse-Normandie	0 [0 ; 0]	111 [25 ; 197]	0 [0 ; 0]
Bourgogne	0 [0 ; 0]	117 [19 ; 215]	6 [0 ; 18]
Bretagne	2 [0 ; 8]	108 [36 ; 180]	42 [0 ; 96]
Centre	4 [0 ; 18]	111 [63 ; 159]	4 [0 ; 12]
Champagne-Ardenne	19 [0 ; 58]	126 [30 ; 222]	0 [0 ; 0]
Corse	29 [0 ; 66]	73 [14 ; 132]	11 [0 ; 34]
Franche-Comté	0 [0 ; 0]	125 [36 ; 214]	3 [0 ; 19]
Haute-Normandie	0 [0 ; 0]	39 [0 ; 88]	0 [0 ; 0]
Ile-de-France	14 [0 ; 40]	184 [90 ; 278]	22 [0 ; 60]
Languedoc-Roussillon	0 [0 ; 0]	78 [0 ; 160]	62 [0 ; 126]
Limousin	21 [0 ; 65]	56 [0 ; 127]	0 [0 ; 0]
Lorraine	0 [0 ; 0]	46 [0 ; 110]	0 [0 ; 0]
Midi-Pyrénées	8 [0 ; 25]	78 [22 ; 134]	13 [0 ; 37]
Nord-Pas-de-Calais	94 [33 ; 155]	223 [128 ; 318]	15 [0 ; 40]
Pays-de-la-Loire	21 [0 ; 63]	112 [20 ; 204]	0 [0 ; 0]
Picardie	88 [11 ; 165]	115 [27 ; 203]	0 [0 ; 0]
Poitou-Charentes	0 [0 ; 0]	89 [0 ; 304]	0 [0 ; 0]
Provence-Alpes-Côte-d'Azur	59 [0 ; 122]	226 [112 ; 340]	0 [0 ; 0]
Rhône-Alpes	15 [1 ; 29]	74 [37 ; 111]	4 [0 ; 11]

Tableau 2 : Estimation des taux d'incidence et intervalles de confiance à 95%, pour chaque indicateur, pour chaque région, pour la semaine 2015s46 .

Réseau Sentinelles
Inserm-UPMC UMR-S 1136
Institut Pierre Louis d'Epidémiologie et de Santé Publique (IPLESP)
Faculté de Médecine Pierre et Marie Curie, site Saint-Antoine
27, rue Chaligny / 75571 Paris cedex 12
Téléphone. : 01 44 73 84 35 / Fax : 01 44 73 84 54
Email : sentinelles@upmc.fr

Le réseau Sentinelles est constitué de 1334 médecins libéraux bénévoles et volontaires de France métropolitaine : 1278 médecins généralistes et 56 pédiatres libéraux, dont 453 participent à l'activité de surveillance continue, permettant la réalisation des bulletins hebdomadaires. Il est développé dans le cadre d'une convention entre l'Inserm, l'Université Pierre et Marie Curie (UPMC) et l'Institut de Veille Sanitaire (InVS).

Responsable du RS : Thomas Hanslik
Responsable adjoint du RS : Thierry Blanchon
Surveillance continue : Victoire Roussel, Noémie Baroux
Système d'information, Biostatistiques : Clément Turbelin, Cécile Souty
Rédacteur : Yves Dorléans

Antenne régionale	Responsable	Animateur
Auvergne Rhône-Alpes Midi-Pyrénées	Marianne Sarazin	Mélina Jacquet
Ile-de-France	Mathilde François	Cécile Pino
Méditerranée	Jean-Pierre Amoros Alessandra Falchi	Lisandru Capai Shirley Masse
Nord-Pas-de-Calais Centre	Thierry Prazuck	Mathieu Rivière

<p>Vous avez besoin d'informations ?</p> <p>Vous pouvez consulter notre site internet :</p> <p>http://www.sentiweb.fr</p> <p>N'hésitez pas à nous contacter aux coordonnées ci-dessus.</p>	<p>Vous êtes médecin généraliste ou pédiatre libéral</p> <p>Vous souhaitez participer au réseau Sentinelles ?</p> <p>http://www.sentiweb.fr</p> <p>Rubrique Espace médecin</p> <p>Ou contactez-nous aux coordonnées ci-dessus.</p>
--	---