

VARICELLE

Activité modérée

En France métropolitaine, la semaine dernière, le taux d'incidence des cas de varicelle vus en consultation de médecine générale a été estimé à 32 cas pour 100 000 habitants (IC 95% [22 ; 42]).

Douze foyers régionaux ont été observés, d'activité **forte** en Picardie (70 cas pour 100 000 habitants, IC 95% [11 ; 129]), Auvergne (51, IC 95% [0 ; 113]), Haute-Normandie (44, IC 95% [0 ; 111]), Ile-de-France (43, IC 95% [10 ; 76]), Nord-Pas-de-Calais (43, IC 95% [0 ; 86]) et Limousin (41, IC 95% [0 ; 104]) et **modérée** en Aquitaine (34, IC 95% [0 ; 88]), Alsace (33, IC 95% [0 ; 77]), Franche-Comté (24, IC 95% [0 ; 72]), Midi-Pyrénées (22, IC 95% [0 ; 53]), Bretagne (21, IC 95% [0 ; 54]) et Corse (21, IC 95% [0 ; 51]). *

[Plus d'information sur cette surveillance](#)

DIARRHÉE AIGUË

Activité faible

En France métropolitaine, la semaine dernière, le taux d'incidence des cas de diarrhée aiguë vus en consultation de médecine générale a été estimé à 87 cas pour 100 000 habitants (IC 95% [69 ; 105]), **en dessous** du seuil épidémique (116 cas pour 100 000 habitants) [1].

Au niveau régional, les taux d'incidence les plus élevés ont été observés en : Limousin (138 cas pour 100 000 habitants, IC 95% [14 ; 262]), Languedoc-Roussillon (128, IC 95% [25 ; 231]) et Pays-de-la-Loire (116, IC 95% [27 ; 205]). *

[Plus d'information sur cette surveillance](#)

SYNDROMES GRIPPAUX

Activité faible

En France métropolitaine, la semaine dernière, le taux d'incidence des cas de syndromes grippaux vus en consultation de médecine générale a été estimé à 7 cas pour 100 000 habitants (IC 95% [3 ; 11]), **en dessous** du seuil épidémique (68 cas pour 100 000 habitants) [1].

Au niveau régional, les taux d'incidence les plus élevés ont été observés en : Basse-Normandie (33 cas pour 100 000 habitants, IC 95% [0 ; 89]), Picardie (17, IC 95% [0 ; 47]) et Alsace (16, IC 95% [0 ; 56]). *

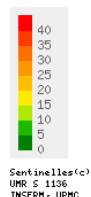
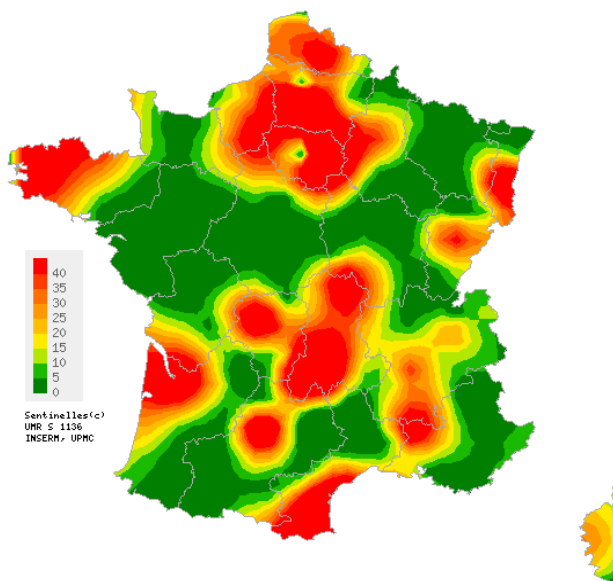
[Plus d'information sur cette surveillance](#)

[Plus d'information sur les méthodes statistiques utilisées](#)

* Les données régionales complètes sont présentées à la fin du bulletin

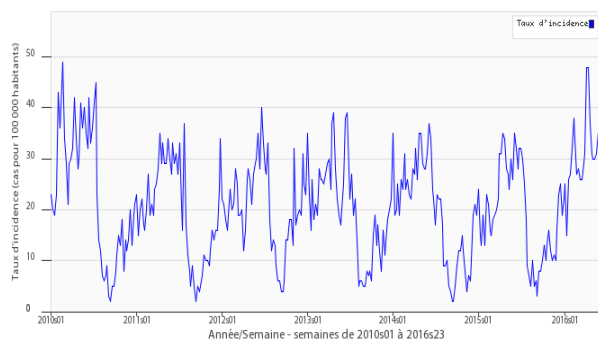
[1] Costagliola D, et al. A routine tool for detection and assessment of epidemics of influenza-like syndromes in France. *Am J Public Health.* 1991;81(1):97-9.

VARICELLE



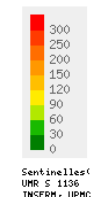
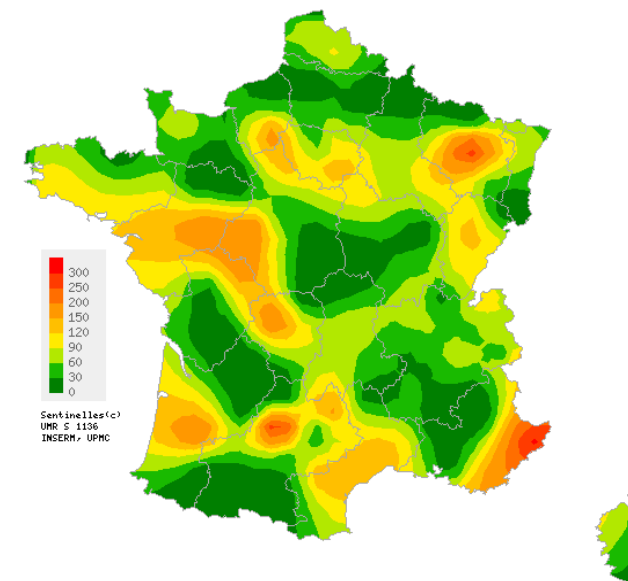
Carte d'interpolation spatiale des taux d'incidence départementaux (pour 100 000 habitants), Varicelle, médecins Sentinelles généralistes, 2016s23
Cartes consultables sur <http://www.sentiweb.fr>

Réseau Sentinelles, Varicelle, France métropolitaine



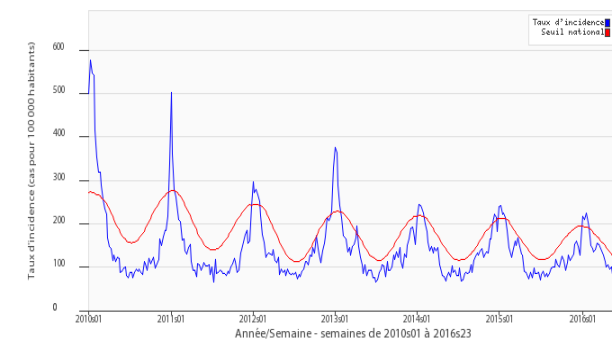
Taux d'incidence national en bleu, (pour 100 000 habitants), Varicelle, médecins Sentinelles généralistes

DIARRHÉE AIGUË



Carte d'interpolation spatiale des taux d'incidence départementaux (pour 100 000 habitants), Diarrhée aiguë, médecins Sentinelles généralistes, 2016s23
Cartes consultables sur <http://www.sentiweb.fr>

Réseau Sentinelles, Diarrhée aiguë, France métropolitaine



Taux d'incidence national en bleu, seuil épidémique en rouge, obtenu par un modèle de régression périodique [1], (pour 100 000 habitants), Diarrhée aiguë, médecins Sentinelles généralistes

Taux d'incidence nationaux (pour 100 000 habitants) sur les 3 dernières semaines	2016s23 (non consolidé)	2016s22	2016s21
	Estimation du taux d'incidence [Intervalle de confiance à 95%]	Estimation du taux d'incidence [Intervalle de confiance à 95%]	Estimation du taux d'incidence [Intervalle de confiance à 95%]
SYNDROMES GRIPPAUX	7 [3 ; 11]	9 [5 ; 13]	9 [4 ; 14]
DIARRHÉE AIGUE	87 [69 ; 105]	85 [71 ; 99]	94 [79 ; 109]
VARICELLE	32 [22 ; 42]	34 [25 ; 43]	35 [26 ; 44]

Tableau 1 : Estimation des taux d'incidence* et intervalles de confiance à 95%, pour chaque indicateur, en France métropolitaine, sur les 3 dernières semaines .

Taux d'incidence régionaux pour la semaine 2016s23 (pour 100 000 habitants)	SYNDROMES GRIPPAUX	DIARRHÉE AIGUE	VARICELLE
	Estimation du taux d'incidence [Intervalle de confiance à 95%]	Estimation du taux d'incidence [Intervalle de confiance à 95%]	Estimation du taux d'incidence [Intervalle de confiance à 95%]
Alsace	16 [0 ; 56]	62 [0 ; 136]	33 [0 ; 77]
Aquitaine	0 [0 ; 0]	53 [0 ; 113]	34 [0 ; 88]
Auvergne	0 [0 ; 0]	60 [0 ; 133]	51 [0 ; 113]
Basse-Normandie	33 [0 ; 89]	38 [0 ; 98]	3 [0 ; 13]
Bourgogne	0 [0 ; 0]	51 [0 ; 113]	0 [0 ; 0]
Bretagne	10 [0 ; 34]	80 [0 ; 215]	21 [0 ; 54]
Centre	13 [0 ; 29]	93 [46 ; 140]	6 [0 ; 15]
Champagne-Ardenne	0 [0 ; 0]	56 [0 ; 157]	18 [0 ; 71]
Corse	0 [0 ; 0]	74 [19 ; 129]	21 [0 ; 51]
Franche-Comté	10 [0 ; 41]	113 [20 ; 206]	24 [0 ; 72]
Haute-Normandie	0 [0 ; 0]	84 [0 ; 177]	44 [0 ; 111]
Ile-de-France	15 [0 ; 39]	67 [26 ; 108]	43 [10 ; 76]
Languedoc-Roussillon	0 [0 ; 0]	128 [25 ; 231]	19 [0 ; 57]
Limousin	0 [0 ; 0]	138 [14 ; 262]	41 [0 ; 104]
Lorraine	0 [0 ; 0]	115 [0 ; 294]	0 [0 ; 0]
Midi-Pyrénées	0 [0 ; 0]	73 [18 ; 128]	22 [0 ; 53]
Nord-Pas-de-Calais	0 [0 ; 0]	82 [22 ; 142]	43 [0 ; 86]
Pays-de-la-Loire	1 [0 ; 6]	116 [27 ; 205]	0 [0 ; 0]
Picardie	17 [0 ; 47]	17 [0 ; 47]	70 [11 ; 129]
Poitou-Charentes	0 [0 ; 0]	70 [0 ; 208]	0 [0 ; 0]
Provence-Alpes-Côte-d'Azur	0 [0 ; 0]	103 [7 ; 199]	10 [0 ; 24]
Rhône-Alpes	9 [0 ; 24]	62 [20 ; 104]	10 [0 ; 21]

Tableau 2 : Estimation des taux d'incidence* et intervalles de confiance à 95%, pour chaque indicateur, pour chaque région, pour la semaine 2016s23.

Réseau Sentinelles

Inserm-UPMC UMR-S 1136

Institut Pierre Louis d'Epidémiologie et de Santé Publique (IPLESP)
Faculté de Médecine Pierre et Marie Curie, site Saint-Antoine
27, rue Chaligny / 75571 Paris cedex 12
Téléphone. : 01 44 73 84 35 / Fax : 01 44 73 84 54
Email : sentinelles@upmc.fr

Le réseau Sentinelles est constitué de 1404 médecins libéraux bénévoles et volontaires de France métropolitaine dont 568 participent à l'activité de surveillance continue (455 médecins généralistes et 113 pédiatres libéraux) permettant la réalisation des bulletins hebdomadaires. Il est développé dans le cadre d'une convention entre l'Inserm, l'Université Pierre et Marie Curie (UPMC) et l'Institut de Veille Sanitaire (InVS).

Responsable du RS: Thomas Hanslik
Responsable adjoint du RS: Thierry Blanchon
Surveillance continue: Louise Rossignol, Caroline Guerrisi, Victoire Roussel
Système d'information, Biostatistiques: Clément Turbelin, Cécile Souty
Rédacteur: Yves Dorléans

Antenne régionale	Responsable	Animateur
Bourgogne Auvergne Franche Comté Rhône-Alpes	Marianne Sarazin	Caroline Liotard
Ile-de-France	Mathilde François	Cécile Pino
Méditerranée	Jean-Pierre Amoros Alessandra Falchi	Lisandru Capai Shirley Masse
Nord-Pas-de-Calais Centre	Thierry Prazuck	Mathieu Rivière

Vous avez besoin d'informations ?

Vous pouvez consulter notre site internet :

<http://www.sentiweb.fr>

N'hésitez pas à nous contacter aux coordonnées ci-dessus.

Vous êtes médecin généraliste ou pédiatre libéral

Vous souhaitez participer au réseau Sentinelles ?

<http://www.sentiweb.fr>

Rubrique Espace médecin

Ou contactez-nous aux coordonnées ci-dessus.

* Les taux d'incidence sont calculés sur l'activité des médecins généralistes.