

### VARICELLE

#### Activité modérée

En France métropolitaine, la semaine dernière, le taux d'incidence des cas de varicelle vus en consultation de médecine générale a été estimé à 28 cas pour 100 000 habitants (IC 95% [19 ; 37]).

Treize foyers régionaux ont été observés, d'activité forte en Ile-de-France (58 cas pour 100 000 habitants, IC 95% [7 ; 109]), Alsace (53, IC 95% [0 ; 115]), Midi-Pyrénées (50, IC 95% [5 ; 95]), Limousin (49, IC 95% [0 ; 112]) et Centre (41, IC 95% [8 ; 74]) et modérée en Auvergne (38, IC 95% [0 ; 111]), Languedoc-Roussillon (34, IC 95% [0 ; 74]), Corse (27, IC 95% [0 ; 69]), Picardie (25, IC 95% [0 ; 95]), Nord-Pas-de-Calais (23, IC 95% [0 ; 59]), Provence-Alpes-Côte-d'Azur (21, IC 95% [0 ; 55]), Aquitaine (20, IC 95% [0 ; 74]) et Franche-Comté (20, IC 95% [0 ; 59]). \*

[Plus d'information sur cette surveillance](#)

### DIARRHÉE AIGÜE

#### Activité modérée

En France métropolitaine, la semaine dernière, le taux d'incidence des cas de diarrhée aiguë vus en consultation de médecine générale a été estimé à 96 cas pour 100 000 habitants (IC 95% [79 ; 113]), en dessous du seuil épidémique (114 cas pour 100 000 habitants) [1].

Au niveau régional, les taux d'incidence les plus élevés ont été observés en : Provence-Alpes-Côte-d'Azur (213 cas pour 100 000 habitants, IC 95% [100 ; 326]), Pays-de-la-Loire (185, IC 95% [64 ; 306]) et Alsace (183, IC 95% [71 ; 295]). \*

[Plus d'information sur cette surveillance](#)

### SYNDROMES GRIPPAUX

#### Activité faible

En France métropolitaine, la semaine dernière, le taux d'incidence des cas de syndromes grippaux vus en consultation de médecine générale a été estimé à 9 cas pour 100 000 habitants (IC 95% [4 ; 14]), en dessous du seuil épidémique (68 cas pour 100 000 habitants) [1].

Au niveau régional, les taux d'incidence les plus élevés ont été observés en : Champagne-Ardenne (86 cas pour 100 000 habitants, IC 95% [0 ; 200]), Franche-Comté (53, IC 95% [0 ; 133]) et Alsace (43, IC 95% [0 ; 98]). \*

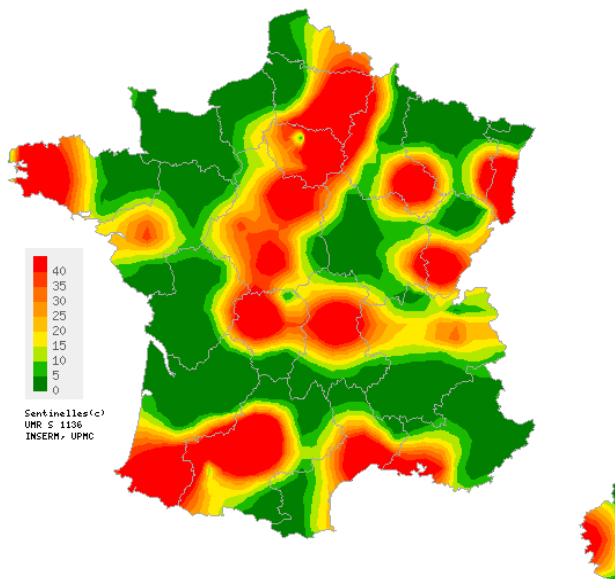
[Plus d'information sur cette surveillance](#)

[Plus d'information sur les méthodes statistiques utilisées](#)

\* Les données régionales complètes sont présentées à la fin du bulletin

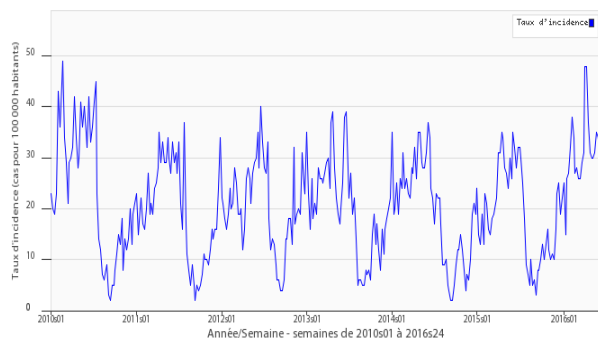
[1] Costagliola D, et al. A routine tool for detection and assessment of epidemics of influenza-like syndromes in France. *Am J Public Health*. 1991;81(1):97-9.

### VARICELLE



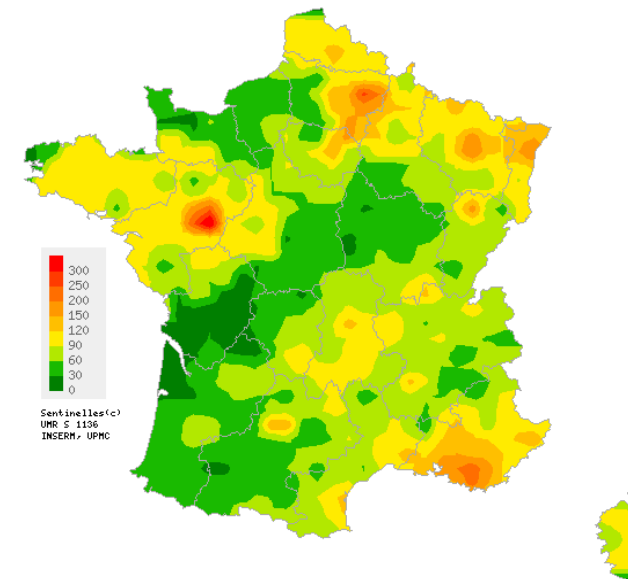
Carte d'interpolation spatiale des taux d'incidence départementaux (pour 100 000 habitants), Varicelle, médecins Sentinelles généralistes, 2016s24  
Cartes consultables sur <http://www.sentiweb.fr>

Réseau Sentinelles, Varicelle, France métropolitaine



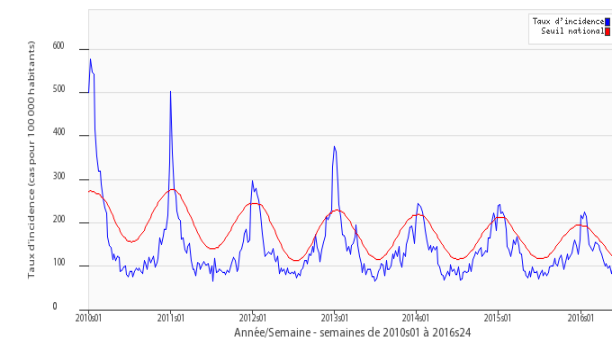
Taux d'incidence national en bleu, (pour 100 000 habitants), Varicelle, médecins Sentinelles généralistes

### DIARRHÉE AIGÜE



Carte d'interpolation spatiale des taux d'incidence départementaux (pour 100 000 habitants), Diarrhée aiguë, médecins Sentinelles généralistes, 2016s24  
Cartes consultables sur <http://www.sentiweb.fr>

Réseau Sentinelles, Diarrhée aiguë, France métropolitaine



Taux d'incidence national en bleu, seuil épidémique en rouge, obtenu par un modèle de régression périodique [1], (pour 100 000 habitants), Diarrhée aiguë, médecins Sentinelles généralistes

Taux d'incidence nationaux (pour 100 000 habitants) sur les 3 dernières semaines	2016s24 (non consolidé)	2016s23	2016s22
	Estimation du taux d'incidence [Intervalle de confiance à 95%]	Estimation du taux d'incidence [Intervalle de confiance à 95%]	Estimation du taux d'incidence [Intervalle de confiance à 95%]
SYNDROMES GRIPPAUX	9 [4 ; 14]	8 [4 ; 12]	9 [5 ; 13]
DIARRHEE AIGUE	96 [79 ; 113]	87 [73 ; 101]	85 [71 ; 99]
VARICELLE	28 [19 ; 37]	33 [24 ; 42]	34 [25 ; 43]

Tableau 1 : Estimation des taux d'incidence\* et intervalles de confiance à 95%, pour chaque indicateur, en France métropolitaine, sur les 3 dernières semaines .

Taux d'incidence régionaux pour la semaine 2016s24 (pour 100 000 habitants)	SYNDROMES GRIPPAUX	DIARRHEE AIGUE	VARICELLE
	Estimation du taux d'incidence [Intervalle de confiance à 95%]	Estimation du taux d'incidence [Intervalle de confiance à 95%]	Estimation du taux d'incidence [Intervalle de confiance à 95%]
Alsace	43 [0 ; 98]	183 [71 ; 295]	53 [0 ; 115]
Aquitaine	0 [0 ; 0]	37 [0 ; 88]	20 [0 ; 74]
Auvergne	3 [0 ; 10]	120 [9 ; 231]	38 [0 ; 111]
Basse-Normandie	14 [0 ; 49]	42 [0 ; 106]	0 [0 ; 0]
Bourgogne	0 [0 ; 0]	65 [0 ; 149]	0 [0 ; 0]
Bretagne	0 [0 ; 0]	55 [9 ; 101]	19 [0 ; 43]
Centre	7 [0 ; 21]	59 [20 ; 98]	41 [8 ; 74]
Champagne-Ardenne	86 [0 ; 200]	12 [0 ; 73]	12 [0 ; 73]
Corse	25 [0 ; 64]	26 [0 ; 67]	27 [0 ; 69]
Franche-Comté	53 [0 ; 133]	75 [0 ; 151]	20 [0 ; 59]
Haute-Normandie	0 [0 ; 0]	65 [0 ; 147]	6 [0 ; 22]
Ile-de-France	14 [0 ; 42]	85 [25 ; 145]	58 [7 ; 109]
Languedoc-Roussillon	0 [0 ; 0]	109 [44 ; 174]	34 [0 ; 74]
Limousin	0 [0 ; 0]	84 [0 ; 194]	49 [0 ; 112]
Lorraine	0 [0 ; 0]	139 [8 ; 270]	0 [0 ; 0]
Midi-Pyrénées	0 [0 ; 0]	48 [6 ; 90]	50 [5 ; 95]
Nord-Pas-de-Calais	9 [0 ; 30]	131 [46 ; 216]	23 [0 ; 59]
Pays-de-la-Loire	0 [0 ; 0]	185 [64 ; 306]	16 [0 ; 38]
Picardie	0 [0 ; 0]	138 [0 ; 298]	25 [0 ; 95]
Poitou-Charentes	0 [0 ; 0]	0 [0 ; 0]	0 [0 ; 0]
Provence-Alpes-Côte-d'Azur	0 [0 ; 0]	213 [100 ; 326]	21 [0 ; 55]
Rhône-Alpes	14 [0 ; 31]	71 [33 ; 109]	12 [0 ; 28]

Tableau 2 : Estimation des taux d'incidence\* et intervalles de confiance à 95%, pour chaque indicateur, pour chaque région, pour la semaine 2016s24.

## Réseau Sentinelles

### Inserm-UPMC UMR-S 1136

**Institut Pierre Louis d'Epidémiologie et de Santé Publique (IPLESP)**  
**Faculté de Médecine Pierre et Marie Curie, site Saint-Antoine**  
**27, rue Chaligny / 75571 Paris cedex 12**  
Téléphone. : 01 44 73 84 35 / Fax : 01 44 73 84 54  
Email : [sentinelles@upmc.fr](mailto:sentinelles@upmc.fr)

*Le réseau Sentinelles est constitué de 1407 médecins libéraux bénévoles et volontaires de France métropolitaine dont 566 participent à l'activité de surveillance continue (453 médecins généralistes et 113 pédiatres libéraux) permettant la réalisation des bulletins hebdomadaires. Il est développé dans le cadre d'une convention entre l'Inserm, l'Université Pierre et Marie Curie (UPMC) et l'Institut de Veille Sanitaire (InVS).*

**Responsable du RS:** Thomas Hanslik  
**Responsable adjoint du RS:** Thierry Blanchon  
**Surveillance continue:** Louise Rossignol, Caroline Guerrisi, Victoire Roussel  
**Système d'information, Biostatistiques:** Clément Turbelin, Cécile Souty  
**Rédacteur:** Yves Dorléans

Antenne régionale	Responsable	Animateur
<b>Bourgogne Auvergne Franche Comté Rhône-Alpes</b>	Marianne Sarazin	Caroline Liotard
<b>Ile-de-France</b>	Mathilde François	Cécile Pino
<b>Méditerranée</b>	Jean-Pierre Amoros Alessandra Falchi	Lisandru Capai Shirley Masse
<b>Nord-Pas-de-Calais Centre</b>	Thierry Prazuck	Mathieu Rivière

**Vous avez besoin d'informations ?**

Vous pouvez consulter notre site internet :

<http://www.sentiweb.fr>

N'hésitez pas à nous contacter aux coordonnées ci-dessus.

**Vous êtes médecin généraliste ou pédiatre libéral**

Vous souhaitez participer au réseau Sentinelles ?

<http://www.sentiweb.fr>

**Rubrique Espace médecin**

Ou contactez-nous aux coordonnées ci-dessus.

\* Les taux d'incidence sont calculés sur l'activité des médecins généralistes.