

**VARICELLE**  
**Activité modérée**

**En France métropolitaine**, la semaine dernière, le taux d'incidence des cas de varicelle vus en consultation de médecine générale a été estimé à 32 cas pour 100 000 habitants (IC 95% [20 ; 44]).

**Douze foyers régionaux** ont été observés, d'activité **forte** en Haute-Normandie (71 cas pour 100 000 habitants, IC 95% [0 ; 142]), Limousin (70, IC 95% [0 ; 208]), Picardie (61, IC 95% [0 ; 249]), Ile-de-France (54, IC 95% [0 ; 110]), Nord-Pas-de-Calais (53, IC 95% [0 ; 108]), Provence-Alpes-Côte-d'Azur (51, IC 95% [0 ; 108]) et Franche-Comté (45, IC 95% [0 ; 119]) et **modérée** en Languedoc-Roussillon (31, IC 95% [0 ; 67]), Auvergne (30, IC 95% [0 ; 78]), Pays-de-la-Loire (28, IC 95% [0 ; 69]), Alsace (21, IC 95% [0 ; 63]) et Corse (21, IC 95% [0 ; 52]).\*

[Plus d'information sur cette surveillance](#)

**DIARRHÉE AIGUË**  
**Activité faible**

**En France métropolitaine**, la semaine dernière, le taux d'incidence des cas de diarrhée aiguë vus en consultation de médecine générale a été estimé à 80 cas pour 100 000 habitants (IC 95% [56 ; 104]), **en dessous** du seuil épidémique (111 cas pour 100 000 habitants) [1].

**Au niveau régional**, les taux d'incidence les plus élevés ont été observés en : Lorraine (157 cas pour 100 000 habitants, IC 95% [0 ; 328]), Alsace (141, IC 95% [32 ; 250]) et Provence-Alpes-Côte-d'Azur (106, IC 95% [0 ; 249]).\*

[Plus d'information sur cette surveillance](#)

**SYNDROMES GRIPPAUX**  
**Activité faible**

**En France métropolitaine**, la semaine dernière, le taux d'incidence des cas de syndromes grippaux vus en consultation de médecine générale a été estimé à 8 cas pour 100 000 habitants (IC 95% [2 ; 14]), **en dessous** du seuil épidémique (73 cas pour 100 000 habitants) [1].

**Au niveau régional**, les taux d'incidence les plus élevés ont été observés en : Alsace (32 cas pour 100 000 habitants, IC 95% [0 ; 85]), Nord-Pas-de-Calais (24, IC 95% [0 ; 63]), Centre (14, IC 95% [0 ; 37]) et Ile-de-France (14, IC 95% [0 ; 35]).\*

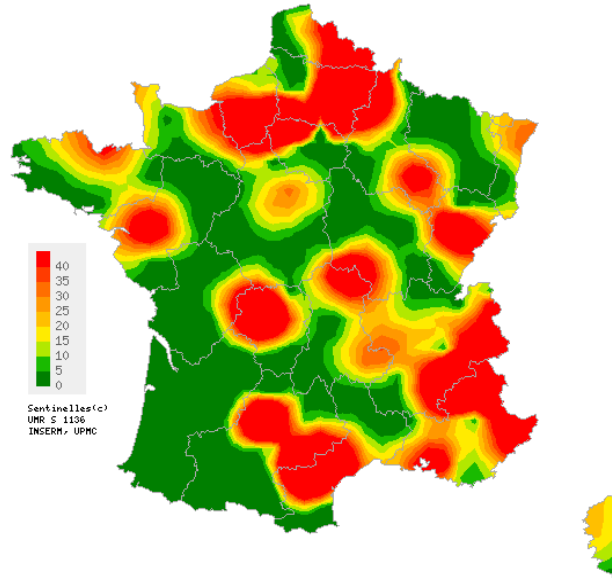
[Plus d'information sur cette surveillance](#)

[Plus d'information sur les méthodes statistiques utilisées](#)

\* Les données régionales complètes sont présentées à la fin du bulletin

[1] Costagliola D, et al. A routine tool for detection and assessment of epidemics of influenza-like syndromes in France. *Am J Public Health*. 1991;81(1):97-9.

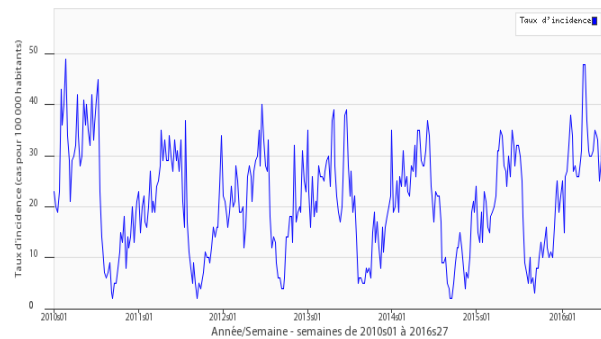
**VARICELLE**



40  
35  
30  
25  
20  
15  
10  
5  
0  
Sentinelles(c)  
UMR S 1136  
INSERM, UPMC

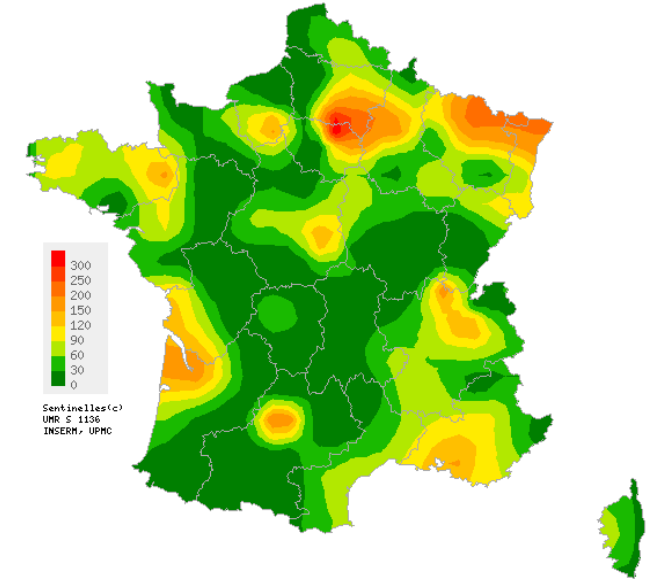
Carte d'interpolation spatiale des taux d'incidence départementaux (pour 100 000 habitants), Varicelle, médecins Sentinelles généralistes, 2016s27  
Cartes consultables sur <http://www.sentiweb.fr>

Réseau Sentinelles, Varicelle, France métropolitaine



Taux d'incidence national en bleu, (pour 100 000 habitants), Varicelle, médecins Sentinelles généralistes

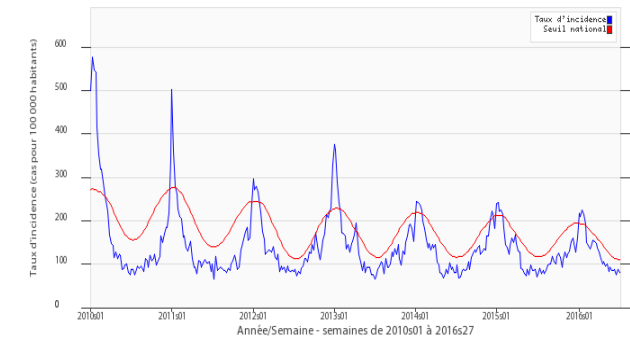
**DIARRHÉE AIGUË**



300  
250  
200  
150  
120  
90  
60  
30  
0  
Sentinelles(c)  
UMR S 1136  
INSERM, UPMC

Carte d'interpolation spatiale des taux d'incidence départementaux (pour 100 000 habitants), Diarrhée aiguë, médecins Sentinelles généralistes, 2016s27  
Cartes consultables sur <http://www.sentiweb.fr>

Réseau Sentinelles, Diarrhée aiguë, France métropolitaine



Taux d'incidence national en bleu, seuil épidémique en rouge, obtenu par un modèle de régression périodique [1], (pour 100 000 habitants), Diarrhée aiguë, médecins Sentinelles généralistes

Taux d'incidence nationaux (pour 100 000 habitants) sur les 3 dernières semaines	2016s27 (non consolidé)	2016s26	2016s25
	Estimation du taux d'incidence [Intervalle de confiance à 95%]	Estimation du taux d'incidence [Intervalle de confiance à 95%]	Estimation du taux d'incidence [Intervalle de confiance à 95%]
SYNDROMES GRIPPAUX	8 [2 ; 14]	6 [2 ; 10]	7 [2 ; 12]
DIARRHEE AIGUE	80 [56 ; 104]	88 [71 ; 105]	76 [63 ; 89]
VARICELLE	32 [20 ; 44]	38 [29 ; 47]	29 [21 ; 37]

Tableau 1 : Estimation des taux d'incidence\* et intervalles de confiance à 95%, pour chaque indicateur, en France métropolitaine, sur les 3 dernières semaines .

Taux d'incidence régionaux pour la semaine 2016s27 (pour 100 000 habitants)	SYNDROMES GRIPPAUX	DIARRHEE AIGUE	VARICELLE
	Estimation du taux d'incidence [Intervalle de confiance à 95%]	Estimation du taux d'incidence [Intervalle de confiance à 95%]	Estimation du taux d'incidence [Intervalle de confiance à 95%]
Alsace	32 [0 ; 85]	141 [32 ; 250]	21 [0 ; 63]
Aquitaine	0 [0 ; 0]	85 [0 ; 229]	0 [0 ; 0]
Auvergne	0 [0 ; 0]	19 [0 ; 52]	30 [0 ; 78]
Basse-Normandie	7 [0 ; 28]	30 [0 ; 74]	18 [0 ; 52]
Bourgogne	0 [0 ; 0]	15 [0 ; 45]	0 [0 ; 0]
Bretagne	0 [0 ; 0]	95 [0 ; 220]	9 [0 ; 25]
Centre	14 [0 ; 37]	53 [8 ; 98]	12 [0 ; 32]
Champagne-Ardenne	0 [0 ; 0]	93 [0 ; 228]	16 [0 ; 60]
Corse	0 [0 ; 0]	53 [6 ; 100]	21 [0 ; 52]
Franche-Comté	0 [0 ; 0]	32 [0 ; 66]	45 [0 ; 119]
Haute-Normandie	0 [0 ; 0]	62 [3 ; 121]	71 [0 ; 142]
Ile-de-France	14 [0 ; 35]	85 [0 ; 205]	54 [0 ; 110]
Languedoc-Roussillon	0 [0 ; 0]	65 [2 ; 128]	31 [0 ; 67]
Limousin	0 [0 ; 0]	35 [0 ; 132]	70 [0 ; 208]
Lorraine	0 [0 ; 0]	157 [0 ; 328]	0 [0 ; 0]
Midi-Pyrénées	0 [0 ; 0]	35 [0 ; 74]	15 [0 ; 40]
Nord-Pas-de-Calais	24 [0 ; 63]	58 [0 ; 117]	53 [0 ; 108]
Pays-de-la-Loire	0 [0 ; 0]	39 [0 ; 88]	28 [0 ; 69]
Picardie	9 [0 ; 35]	39 [0 ; 174]	61 [0 ; 249]
Poitou-Charentes	0 [0 ; 0]	44 [0 ; 130]	0 [0 ; 0]
Provence-Alpes-Côte-d'Azur	0 [0 ; 0]	106 [0 ; 249]	51 [0 ; 108]
Rhône-Alpes	0 [0 ; 0]	78 [42 ; 114]	12 [0 ; 27]

Tableau 2 : Estimation des taux d'incidence\* et intervalles de confiance à 95%, pour chaque indicateur, pour chaque région, pour la semaine 2016s27.

**Réseau Sentinelles**  
**Inserm-UPMC UMR-S 1136**  
**Institut Pierre Louis d'Epidémiologie et de Santé Publique (IPLESP)**  
**Faculté de Médecine Pierre et Marie Curie, site Saint-Antoine**  
**27, rue Chaligny / 75571 Paris cedex 12**  
Téléphone : 01 44 73 84 35 / Fax : 01 44 73 84 54  
Email : [sentinelles@upmc.fr](mailto:sentinelles@upmc.fr)

*Le réseau Sentinelles est constitué de 1400 médecins libéraux bénévoles et volontaires de France métropolitaine dont 559 participent à l'activité de surveillance continue (446 médecins généralistes et 113 pédiatres libéraux) permettant la réalisation des bulletins hebdomadaires. Il est développé dans le cadre d'une convention entre l'Inserm, l'Université Pierre et Marie Curie (UPMC) et l'Institut de Veille Sanitaire (InVS).*

**Responsable du RS:** Thomas Hanslik  
**Responsable adjoint du RS:** Thierry Blanchon  
**Surveillance continue:** Louise Rossignol, Caroline Guerrisi, Victoire Roussel  
**Système d'information, Biostatistiques:** Clément Turbelin, Cécile Souty  
**Rédacteur:** Yves Dorléans

Antenne régionale	Responsable	Animateur
<b>Bourgogne Auvergne Franche Comté Rhône-Alpes</b>	Marianne Sarazin	Caroline Liotard
<b>Ile-de-France</b>	Mathilde François	Cécile Pino
<b>Méditerranée</b>	Jean-Pierre Amoros Alessandra Falchi	Lisandru Capai Shirley Masse
<b>Nord-Pas-de-Calais Centre</b>	Thierry Prazuck	Mathieu Rivière

<p><b>Vous avez besoin d'informations ?</b></p> <p>Vous pouvez consulter notre site internet :</p> <p><a href="http://www.sentiweb.fr">http://www.sentiweb.fr</a></p> <p>N'hésitez pas à nous contacter aux coordonnées ci-dessus.</p>	<p><b>Vous êtes médecin généraliste ou pédiatre libéral</b></p> <p>Vous souhaitez participer au réseau Sentinelles ?</p> <p><a href="http://www.sentiweb.fr">http://www.sentiweb.fr</a></p> <p><b>Rubrique Espace médecin</b></p> <p>Ou contactez-nous aux coordonnées ci-dessus.</p>
--	---

\* Les taux d'incidence sont calculés sur l'activité des médecins généralistes.