

Bulletin du réseau Sentinelles du 12/06/19, n° 2019s23 (données du 03 au 09/06/19)

VARICELLE

Activité modérée à forte en médecine générale

En France métropolitaine, la semaine dernière (2019s23), le taux d'incidence des cas de varicelle vus en consultation de médecine générale a été estimé à 34 cas pour 100 000 habitants (IC 95% [25 ; 43]).

Douze foyers régionaux ont été observés, d'activité **forte** en Pays de la Loire (137 cas pour 100 000 habitants, IC 95% [0 ; 380]), Ile-de-France (56, IC 95% [0 ; 112]), Grand Est (56, IC 95% [3 ; 109]), Hauts-de-France (56, IC 95% [14 ; 98]) et Occitanie (41, IC 95% [10 ; 72]) et **modérée** en Centre-Val de Loire (30, IC 95% [0 ; 60]), Provence-Alpes-Côte d'Azur (29, IC 95% [0 ; 62]), Nouvelle-Aquitaine (28, IC 95% [0 ; 67]), Normandie (27, IC 95% [0 ; 69]), Bourgogne-Franche-Comté (27, IC 95% [0 ; 57]), Corse (26, IC 95% [0 ; 67]) et Auvergne-Rhône-Alpes (21, IC 95% [5 ; 37]). *

[Plus d'information sur la surveillance Sentinelles de la varicelle](#)

DIARRHÉE AIGÜE

Activité modérée en médecine générale

En France métropolitaine, la semaine dernière (2019s23), le taux d'incidence des cas de diarrhée aiguë vus en consultation de médecine générale a été estimé à 94 cas pour 100 000 habitants (IC 95% [78 ; 110]), **en dessous** du seuil épidémique (98 cas pour 100 000 habitants).

Au niveau régional, les taux d'incidences les plus élevés ont été observés en : Provence-Alpes-Côte d'Azur (190 cas pour 100 000 habitants, IC 95% [102 ; 278]), Grand Est (140, IC 95% [64 ; 216]) et Hauts-de-France (132, IC 95% [72 ; 192]). *

[Plus d'information sur la surveillance Sentinelles de la diarrhée aiguë](#)

SYNDROMES GRIPPAUX

Activité faible en médecine générale

En France métropolitaine, la semaine dernière (2019s23), le taux d'incidence des cas de syndromes grippaux vus en consultation de médecine générale a été estimé à 1 cas pour 100 000 habitants (IC 95% [0 ; 2]).

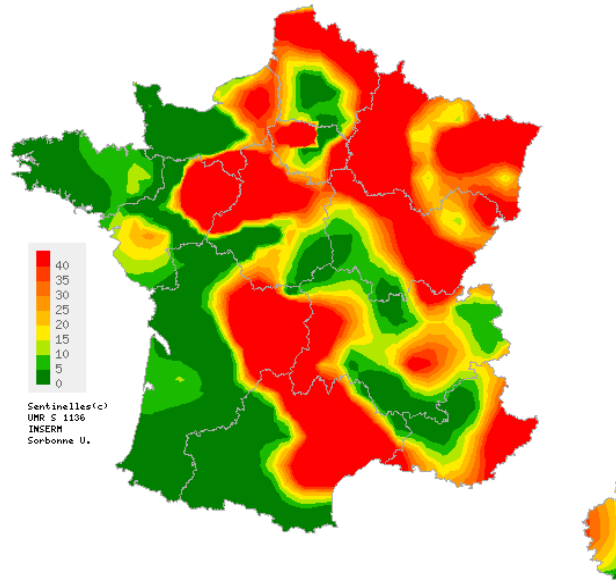
Au niveau régional, les taux d'incidence les plus élevés ont été observés en : Normandie (8 cas pour 100 000 habitants, IC 95% [0 ; 27]). *

[Plus d'information sur la surveillance Sentinelles des syndromes grippaux](#)

[Plus d'information sur les méthodes statistiques utilisées par le réseau Sentinelles](#)

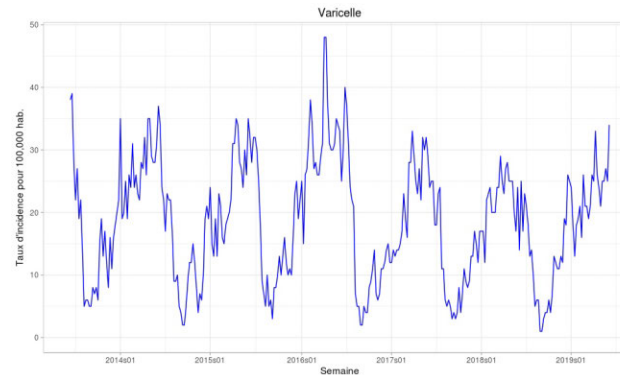
* Les données régionales complètes sont présentées à la fin du bulletin

VARICELLE



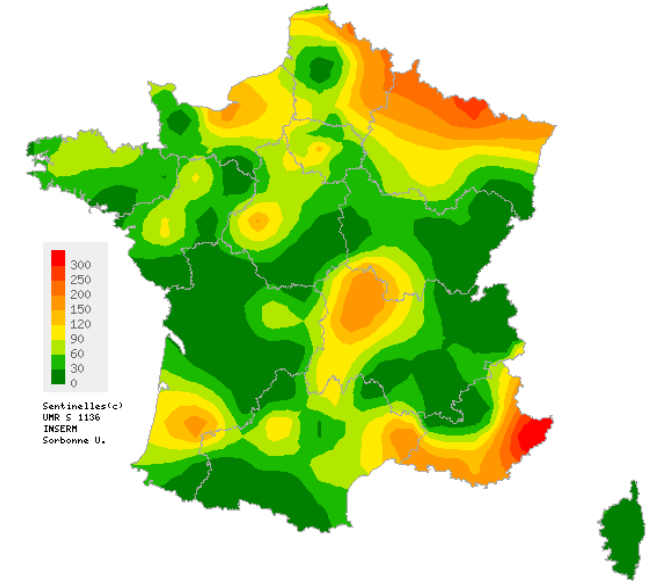
Sentinelles(c)
UMR S 1136
INSERM
Sorbonne U.

Carte d'interpolation spatiale des taux d'incidence départementaux (pour 100 000 habitants), Varicelle, médecins généralistes Sentinelles, 2019s23
Cartes consultables sur <http://www.sentiweb.fr>



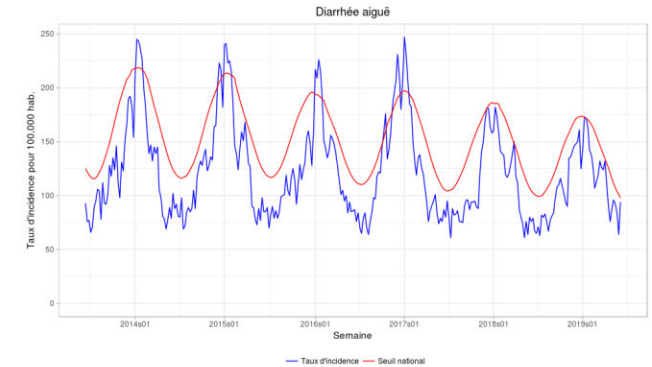
Taux d'incidence national en bleu, (pour 100 000 habitants), Varicelle, médecins généralistes Sentinelles

DIARRHÉE AIGÜE



Sentinelles(c)
UMR S 1136
INSERM
Sorbonne U.

Carte d'interpolation spatiale des taux d'incidence départementaux (pour 100 000 habitants), Diarrhée aiguë, médecins généralistes Sentinelles, 2019s23
Cartes consultables sur <http://www.sentiweb.fr>



Taux d'incidence national en bleu, seuil épidémique en rouge, obtenu par un modèle de régression périodique, (pour 100 000 habitants), Diarrhée aiguë, médecins généralistes Sentinelles

Taux d'incidence nationaux (pour 100 000 habitants) sur les 3 dernières semaines	2019s23 (non consolidé)	2019s22	2019s21
	Estimation du taux d'incidence [Intervalle de confiance à 95%]	Estimation du taux d'incidence [Intervalle de confiance à 95%]	Estimation du taux d'incidence [Intervalle de confiance à 95%]
SYNDROMES GRIPPAUX	1 [0 ; 2]	4 [1 ; 7]	4 [2 ; 6]
DIARRHEE AIGUE	94 [78 ; 110]	64 [54 ; 74]	84 [72 ; 96]
VARICELLE	34 [25 ; 43]	25 [19 ; 31]	27 [20 ; 34]

Tableau 1 : Estimation des taux d'incidence* et intervalles de confiance à 95%, pour chaque indicateur, en France métropolitaine, sur les 3 dernières semaines.

Taux d'incidence régionaux pour la semaine 2019s23 (pour 100 000 habitants)	SYNDROMES GRIPPAUX	DIARRHEE AIGUE	VARICELLE
	Estimation du taux d'incidence [Intervalle de confiance à 95%]	Estimation du taux d'incidence [Intervalle de confiance à 95%]	Estimation du taux d'incidence [Intervalle de confiance à 95%]
Auvergne-Rhône-Alpes	0 [0 ; 0]	55 [28 ; 82]	21 [5 ; 37]
Bourgogne-Franche-Comté	0 [0 ; 0]	34 [0 ; 87]	27 [0 ; 57]
Bretagne	0 [0 ; 0]	42 [0 ; 87]	6 [0 ; 28]
Centre-Val de Loire	0 [0 ; 0]	84 [35 ; 133]	30 [0 ; 60]
Corse	0 [0 ; 0]	5 [0 ; 23]	26 [0 ; 67]
Grand Est	0 [0 ; 0]	140 [64 ; 216]	56 [3 ; 109]
Hauts-de-France	0 [0 ; 0]	132 [72 ; 192]	56 [14 ; 98]
Ile-de-France	0 [0 ; 0]	77 [34 ; 120]	56 [0 ; 112]
Normandie	8 [0 ; 27]	100 [27 ; 173]	27 [0 ; 69]
Nouvelle-Aquitaine	0 [0 ; 0]	28 [0 ; 56]	28 [0 ; 67]
Occitanie	0 [0 ; 0]	93 [45 ; 141]	41 [10 ; 72]
Pays de la Loire	0 [0 ; 3]	54 [18 ; 90]	137 [0 ; 380]
Provence-Alpes-Côte d'Azur	0 [0 ; 0]	190 [102 ; 278]	29 [0 ; 62]

Tableau 2 : Estimation des taux d'incidence* et intervalles de confiance à 95%, pour chaque indicateur, pour chaque région, pour la semaine 2019s23.

* Les taux d'incidence sont calculés sur l'activité des médecins généralistes.

Réseau Sentinelles
Inserm - Sorbonne Université UMR-S 1136
Institut Pierre Louis d'Epidémiologie et de Santé Publique (IPLESP)
Sorbonne-Université, site Saint-Antoine
27, rue Chaligny / 75571 Paris cedex 12
Téléphone : 01 44 73 84 35 / Fax : 01 44 73 84 54
Email : sentinelles@upmc.fr

Le réseau Sentinelles est constitué de 1 433 médecins libéraux bénévoles et volontaires de France métropolitaine dont 612 participent à l'activité de surveillance continue (496 médecins généralistes et 116 pédiatres libéraux) permettant la réalisation des bulletins hebdomadaires. Il est développé dans le cadre d'une convention entre l'Inserm, Sorbonne Université et Santé publique France.

Responsable du RS : Thomas Hanslik
Responsable adjoint du RS : Thierry Blanchon
Surveillance continue : Louise Rossignol
Système d'information, Biostatistiques : Corentin Hervé, Titouan Launay, Cécile Souty, Clément Turbelin, Ana Vilcu
Publication : Yves Dorléans

Antenne régionale	Responsable	Animateur
Auvergne-Rhône-Alpes / Bourgogne-Franche-Comté	Marianne Sarazin	Caroline Liotard
Centre Val de Loire / Pays de la Loire / Hauts-de-France	Thierry Prazuck	Charly Kengne-Kuetche Mathieu Rivière
Ile-de-France	Mathilde François	Lucie Fournier
Méditerranée : Corse / Provence-Alpes-Côte d'Azur	Jean-Pierre Amoros Alessandra Falchi	Shirley Masse Natacha Villechenaud
Sud-Ouest : Nouvelle-Aquitaine / Occitanie	Louise Rossignol Thierry Blanchon (absence d'antenne régionale)	Marion Debin
Normandie		Laetitia Vaillant
Bretagne		Jennifer Morice
Grand Est		Caroline Guerrisi

Vous avez besoin d'informations ?

Vous pouvez consulter notre site internet :

<http://www.sentiweb.fr>

N'hésitez pas à nous contacter aux coordonnées ci-dessus.

Vous êtes médecin généraliste ou pédiatre libéral

Vous souhaitez participer au réseau Sentinelles ?

<http://www.sentiweb.fr>

Rubrique Espace médecin

Ou contactez-nous aux coordonnées ci-dessus.